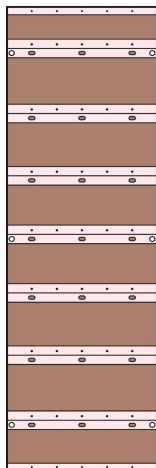


odebňovacie panely



odebňovacie panely výšky 2500 mm

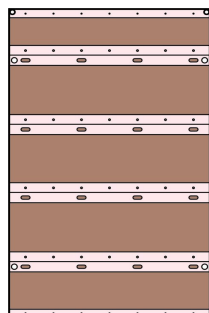
odebňovací plášť NOEform hr. 15 mm, lakovaný alebo pozinkovaný

šírka	výška	hmotnosť	plocha	kat. č.
750	2500	62,44	1,88	102069
550	2500	49,70	1,38	102089
500	2500	46,10	1,25	102009
450	2500	43,00	1,13	102008
400	2500	40,00	1,00	102007
250	2500	31,17	0,63	102019

Pozn.: pozinkované panely majú katalógové číslo 104xxx. Posledné trojčísle je identické s kat. č. panela vo farebnom prevedení.

odebňovacie panely výšky 1500 mm

odebňovací plášť NOEform hr. 12 mm, lakovaný alebo pozinkovaný

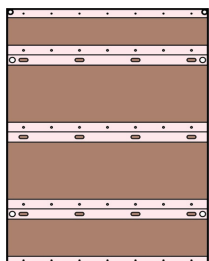


šírka	výška	hmotnosť	plocha	kat. č.
900	1500	47,21	1,35	102082
750	1500	36,84	1,13	102079
550	1500	30,30	0,83	102099
500	1500	27,76	0,75	102029
450	1500	27,60	0,68	102032
400	1500	22,00	0,60	102031
300	1500	22,84	0,45	403129
250	1500	19,03	0,38	102039

Pozn.: pozinkované panely majú katalógové číslo 104xxx. Posledné trojčísle je identické s kat. č. panela vo farebnom prevedení.

odebňovacie panely výšky 1250 mm

odebňovací plášť NOEform hr. 12 mm, lakovaný alebo pozinkovaný

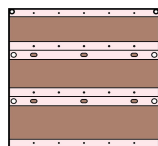


šírka	výška	hmotnosť	plocha	kat. č.
900	1250	36,55	1,13	102083

Pozn.: pozinkované panely majú kat. č. 104803.

odebňovacie panely výšky 750 mm

odebňovací plášť NOEform hr. 12 mm, lakovaný alebo pozinkovaný



šírka	výška	hmotnosť	plocha	kat. č.
750	750	21,90	0,56	102077
550	750	17,40	0,41	102097
500	750	16,30	0,38	102027
450	750	12,50	0,34	102036
400	750	11,38	0,30	102035
250	750	10,80	0,19	102037

Pozn.: pozinkované panely majú katalógové číslo 104xxx. Posledné trojčíslenie je identické s kat. č. panela vo farebnom prevedení.

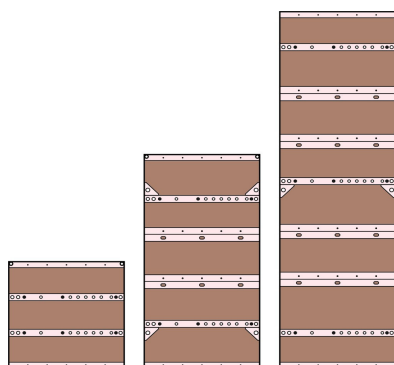
Na prianie zákazníka sa vyrábajú aj atypické rozmery panelov - napr. 300 x 1500. Takéto panely sú potom predmetom odkúpenia.

riešenie rohov

panely vonkajšieho rohu

odebňovací plášť NOEform hr. 15 resp. 12 mm, lakovaný alebo pozinkovaný, používa sa pre rýchle tvorenie rohov aj pilierov systémom "veterný mlyn"

Na spájanie panelov sú potrebné krátke tyče Schwupp (760300), matice Sprint (680580), 6-hranné matice (680900) a podložky 80/55/20 (691500).



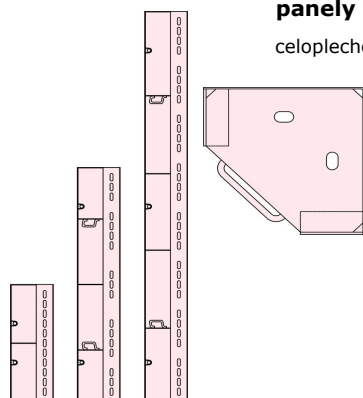
šírka	výška	hmotnosť	plocha	kat. č.
750	2500	61,00	1,88	102169
750	1500	39,65	1,13	102179
750	750	23,38	0,57	102177

Pozn.: pozinkované panely majú katalógové číslo 104xxx. Posledné trojčíslenie je identické s kat. č. panela vo farebnom prevedení.

Prípustný tlak betónu na debnenie pilierov zostavené z panelov vonkajšieho rohu možno uvažovať rovnaký, aký je pri použití panelov šírky 550 mm (napr. výška 2500 mm tlak = 55 kN/m²).

panely vnútorného rohu

celoplechový, lakovaný, používa sa ako rohový panel umiestňovaný zvnútra pri tvorbe 90° rohov

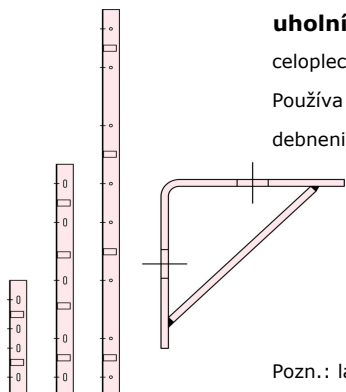


šírka	výška	hmotnosť	plocha	kat. č.
250/250	2500	50,30	1,25	102109
250/250	1500	31,73	0,75	102119
250/250	750	18,50	0,38	102129

uholníky vonkajšieho rohu

celoplechový, lakovaný alebo pozinkovaný

Používa sa na spojenie vonkajších panelov pri tvorbe 90° rohov a tiež sa ním spájajú panely pri tvorbe debnenia pilierov.

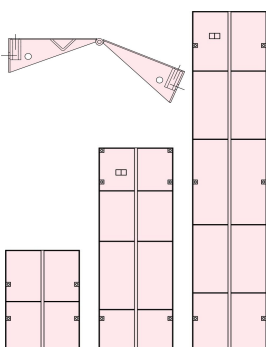


šírka	výška	hmotnosť	úprava	kat. č.
100/100	2500	17,60	pozink.	102209
100/100	1500	9,59	pozink.	102219
100/100	750	4,90	pozink.	102229

Pozn.: lakované uholníky majú kat. č.: 403125 (2500), 403126 (1500) a 403127 (750 mm).

prestavitel'né vnútorné rohy

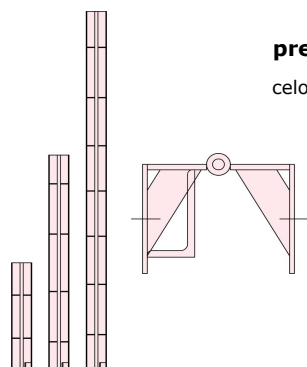
celoplechový, lakovaný, pre nepravouhlé vnútorné rohy v rozmedzí 45° - 270°



šírka	výška	hmotnosť	plocha	kat. č.
250/250	2500	60,50	1,25	102909
250/250	1500	39,18	0,75	102919
250/250	750	19,40	0,38	102929

prestavitel'né vonkajšie rohy

celoplechový, lakovaný, pre vonkajšie nepravouhlé rohy v rozmedzí 45° - 225°

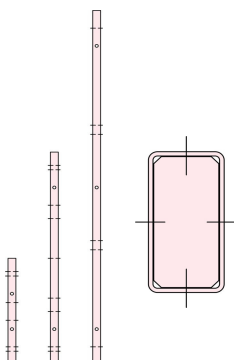


šírka	výška	hmotnosť	plocha	kat. č.
64/64	2500	32,82	0,32	102809
64/64	1500	19,79	0,19	102819
64/64	750	9,90	0,10	102829

dĺžkové vyrovnania

výplňové kusy

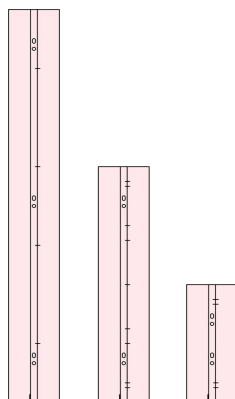
celoplechový, lakovaný, používa sa pre rýchle dĺžkové vyrovnanie 50 mm.



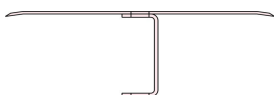
šírka	výška	hmotnosť	plocha	kat. č.
50	2500	17,50	0,13	103009
50	1500	10,65	0,08	103019
50	750	5,80	0,04	103029

vyrovnávacie panely

celoplechový, lakovaný, pre vyrovnania od 60 do 250 mm, pre použitie sú potrebné vyrovnávacie nosníky (113800) a klíny s čapmi (300000 a 301000)

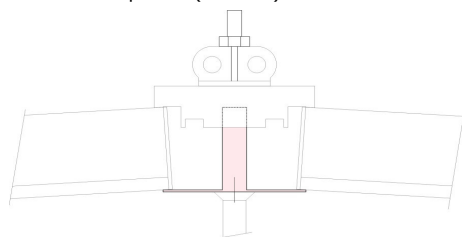
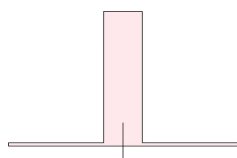


šírka	výška	hmotnosť	plocha	kat. č.
270	2500	31,20	0,75	102309
270	1500	18,79	0,45	102319
270	750	9,50	0,23	102329



vonkajšia spínacia lišta pre kruhové nádrže

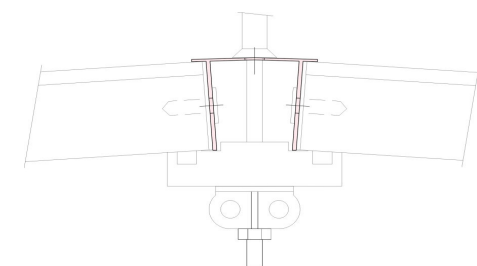
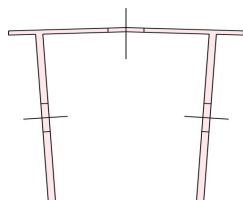
celoplechová, lakovaná, používa sa na zadebnenie vonkajších stien kruhových nádrží debnených polygonálne, vonkajšie debnenie sa stavia až po postavení vnútorného debnenia, panely sa spínajú cez rastrovú platňu (104200)



šírka	výška	hmotnosť	plocha	kat. č.
160	2500	11,00	0,40	103900
160	1500	7,00	0,24	402580

vnútorná spínacia lišta pre kruhové nádrže

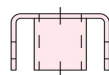
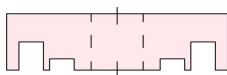
celoplechová, lakovaná, používa sa na zadebnenie vnútorných stien kruhových nádrží debnených polygonálne, panely sa spájajú s lištou pomocou klinových platní (102510) alebo pomocou klinov a čapov (300000 + 301000), panely sa spínajú cez rastrovú platňu (104200)



šírka	výška	hmotnosť	plocha	kat. č.
130	2500	23,50	0,33	103800
130	1500	15,50	0,20	402600

rastrová platňa

oceľová, lakovaná, používa sa spolu so spínacími lištami pre kruhové nádrže ako premostenie spínania



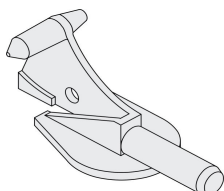
šírka	výška	hmotnosť	kat. č.
180	80/50	0,88	104200



klinová platňa

odliatok, pozinkovaný, slúži na rýchle tesné spojenie panelov

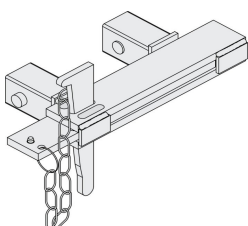
hmotnosť	kat. č.
0,50	102510



klinová platňa s nosom

odliatok, pozinkovaný, slúži na rýchle tesné tiché spojenie panelov - pomocou napr. vodovodnej rúrky, ktorá sa navlečie na "nos" klinovej platne sa dajú panely spájať bez použitia kladiva

hmotnosť	kat. č.
0,63	102520



klinová zámka

pozinkovaná, slúži na spájanie panelov pri vyrovnaní 0 - 140 mm

hmotnosť	kat. č.
4,32	350000

krátke tyče Schwupp čierne

priemer 15 mm, únosnosť v ťahu 91 kN, dodáva sa čierna, striebr. náter alebo pozinkovaná, používajú sa na spájanie panelov vonkajšieho rohu alebo panelov, medzi korými je dĺžkové vyrovnanie



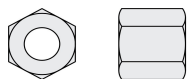
hmotnosť	dĺžka	kat. č.
0,35	250	760250
0,42	300	760300
0,71	500	760500

spojovacia skrutka Schwupp

priemer 15 mm, únosnosť v ťahu 91 kN, dodáva sa pozinkovaná, na jednej strane má navarenú 6-hrannú maticu, môže sa použiť namiesto vyššie uvedenej krátkej tyče Schwupp dĺ. 250 mm



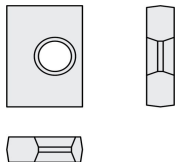
hmotnosť	dĺžka	kat. č.
0,60	250	135019



6-hranné matice Schwupp

používajú sa ako matice pre tyče Schwupp, väčšinou spolu s podložkou 80/50/22 (691500), môžu sa použiť aj ako spínacie matice, pozinkovaná oceľ/oliatina

	hmotnosť	dĺžka	kat. č.
	0,13	30	680900
	0,26	60	681000
(spojovacia)	0,45	105	684000



podložka 80/55/20

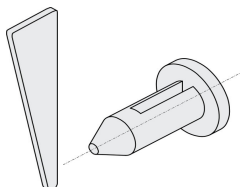
používa sa ako podložka pod 6-hranné matice (680900, 681000), pozinkovaná oceľ/oliatina



hrúbka	šírka	výška	hmotnosť	kat. č.
20	55	80	0,58	691500

klin a čap

pozinkované, slúžia na spojenie panelov spolu s konzolovou platňou, na uchytenie zarovnávacieho U-nosníka sa pridáva jeden klin, materiál: temperovaná liatina-čapy, oceľ-klin

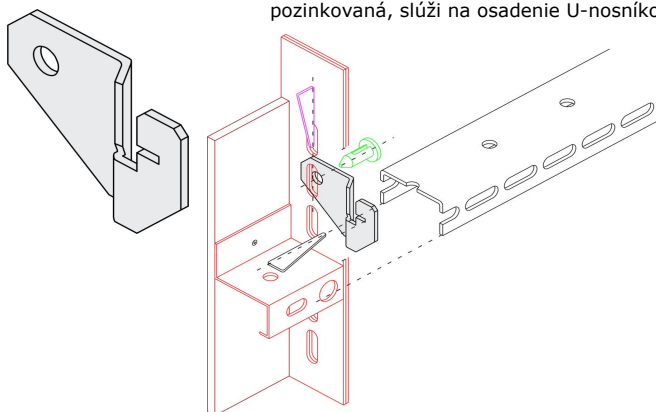


	hmotnosť	kat. č.
klin	0,03	301000
čap	0,07	300000

konzolová platňa

pozinkovaná, slúži na osadenie U-nosníkov na zarovnanie debnenia, k nej sú potrebné čap (300000)

s dvoma klinmi (301000) a U-nosníky podľa rozmerov stien, materiál: oceľ



	hmotnosť	kat. č.
	0,40	103100

U-nosníky C-10 husto dierované

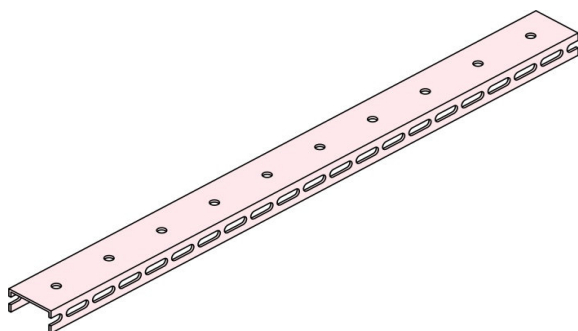
slúžia na zarovnanie debnenia SL 2000 najmä ak sa debnia steny (napr. základové pásy

nie je potrebné zarovnávať), U-nosníky C-10 sa osádzajú do konzolových platní a zaisťujú sa

klinom, výška profilu je 100 mm, šírka príruby je 50 mm, hrúbka plechu je 5 mm

Vyrábajú sa od 500 do 7000 mm v kroku po 125 mm, od 7000 do 9750 mm v kroku po 250 mm.

Povrchová úprava je farba, materiál: oceľ.



hmotnosť	dĺžka	kat. č.
3,30	500	260500
4,70	750	260750
6,40	1000	261000
8,00	1250	261250
9,20	1500	261500
10,70	1750	261750
12,10	2000	262000
13,70	2250	262250
15,40	2500	262500

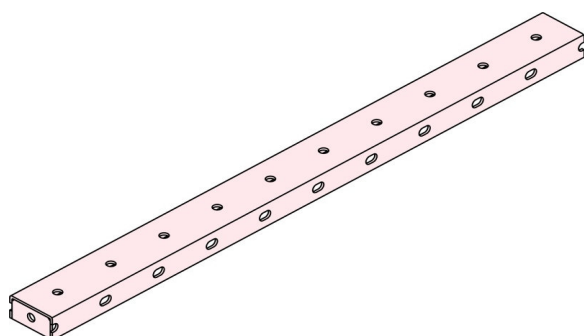
až do 9750 mm 26xxxx*

* kat. číslo - namiesto xxxx sa dosádza dĺžka predmetného nosníka

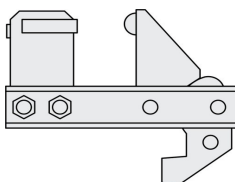
U-nosníky C-10 normálne dierované

starší typ nosníkov C-10 - príruha je menej dierovaná, vyrábali sa do dĺžky 6000 mm

Povrchová úprava je farba, materiál: oceľ.



hmotnosť	dĺžka	kat. č.
3,77	500	403030
5,40	750	403031
7,10	1000	403032
8,90	1250	403033
10,65	1500	403034
.....		
21,30	3000	403040
.....		
42,60	6000	403052



adaptérový klinový zverák

slúži na spojenie panelov debnenia SL 2000 s panelmi debnenia iných systémov,
pozinkovaný, materiál: oceľ

	hmotnosť	plocha	kat. č.
SL 2000 + alu L	1,73		402522
SL 2000 + top	4,00		350400

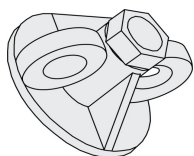
spínanie

spínacie tyče Schwupp priemeru 15 mm

priemer 15 mm, únosnosť v ťahu 91 kN, dodáva sa čierna, striebr. náter alebo pozinkovaná
v dĺžkach do 6000 mm



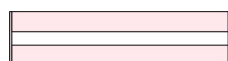
hmotnosť	dĺžka	kat. č.
1,07	750	760750
1,43	1000	761000
1,78	1250	761250
2,12	1500	761500



matica Sprint

pozinkovaná

priemer	výška	hmotnosť	kat. č.
80	60	0,69	680580



spínacia traverza

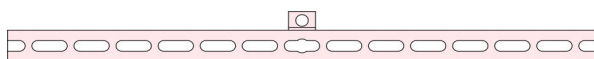
lakovaná, podkladá sa pod maticu Sprint pri spínaniach cez vyrovnanie



šírka	výška	hmotnosť	kat. č.
300	65	5,00	137600

vyrovnávací U-nosník

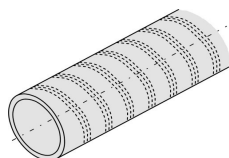
služi na premostenie panelov pri väčšom dĺžkovom vyrovnaní, na jeden vyrovnávací nosník sú potrebné aspoň dva klíny a čapy (300000+301000) alebo skrutky M16/30 (313200)



hmotnosť	rozmery	kat. č.
5,90	875/100/50	113800

ochranné rúrky 22/26 a 32/36

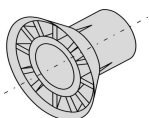
PVC, služi na ochranu spínacích tyčí - ostáva zabetónovaná



vn. priemer	hmotnosť	dĺžka	kat. č.
22	0,46	2000	403620
22	0,93	4000	403621
32	0,56	2000	403622

oporný kónus pre ochrannú rúrku

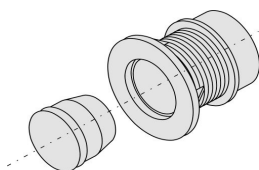
PVC, služi na ochranu odebňovacieho plášťa v okolí spínania, dá sa použiť viackrát



hmotnosť	kat. č.
0,01	694900

OPTI systém - vodotesné spínanie

pozostáva s OPTI kónusu, ktorý sa nasadí na ochrannú rúrku, po betonáži sa do neho zarázi OPTI zátky (bez lepenia), prvky ostávajú zabudované

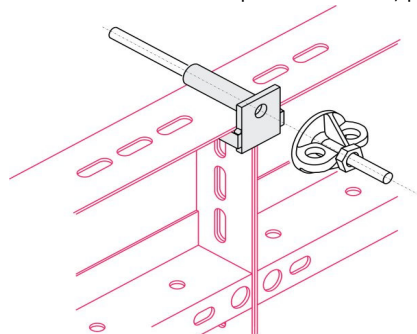
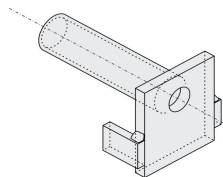


	priemer	hmotnosť	kat. č.
kónus	22	0,01	403623
kónus	32	0,02	403624
zátky	22	0,00	403625
zátky	32	0,01	403626

špeciálne príslušenstvo pre spínanie základových pásov

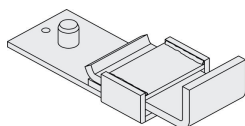
spínací drapák

používa sa pri odebňovaní základových pásov - cez drapák sa vedie spínacia tyč ponad betón a nezávisle na rastrí spínacích otvorov, povrchová úprava: farba, materiál: ocel'

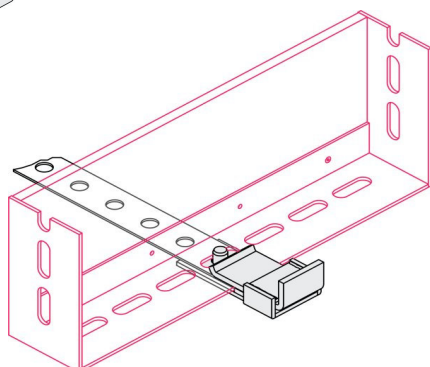


hmotnosť	kat. č.
0,50	104800

základová svorka



používa sa pri odebňovaní základových pásov ako súčasť dolného spínania panelov, najmä v stiesnených pomeroch, osádza sa na ňu spínacia páska, materiál: oceľ, pozinkovaná



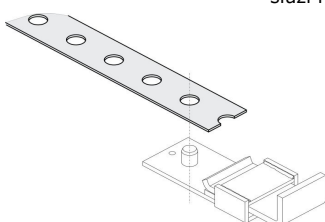
hmotnosť

1,10

kat. č.

108019

spínacia ocel'ová páska



služi na dolné spínanie pri zákl. pásoch, únosnosť 16 kN, dĺžka = hrúbka pásu + 200 mm

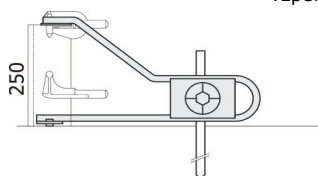
hmotnosť

bm 0,57

kat. č.

108029

základová vzpera malá



používa sa pri odebňovaní čiel základových dosiek, keď sa panely nespínajú, je určená pre panely výšky 250 mm, pozinkovaná, na jeden ležatý panel sa používajú dve vzpery, k vzpere je potrebná jedna klinová platňa (102510) a jeden zemný klinec (104900)

výška

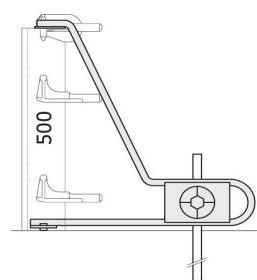
250

hmotnosť

3,96

kat. č.

105250



základová svorka veľká

používa sa pri odebňovaní čiel základových dosiek, keď sa panely nespínajú, je určená pre panely výšky 500 mm, pozinkovaná, na jeden ležatý panel sa používajú dve vzpery, k vzpere je potrebná jedna klinová platňa (102510) a jeden zemný klinec (104900)

výška

500

hmotnosť

4,30

kat. č.

105251

zemný klinec

je príslušenstvom k základovým svorkám



priemer

20

dĺžka

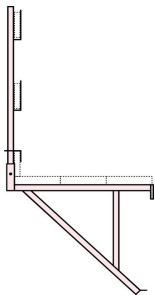
600

hmotnosť

1,46

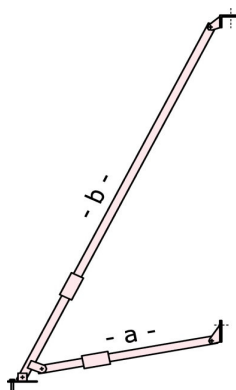
kat. č.

104900

**lešeňová konzola**

lakovaná, vešia sa na debnenie, s rezivom vytvorí lávku pre obsluhu, rezivo je dodávka stavby, vzájomné rozostupy konzol smú byť najviac 1,5 m, podlaha musí byť zhotovená z fošien minimálneho rozmeru 250/40 mm z reziva triedy SI

šírka	hmotnosť	kat. č.
750	10,20	551600

**stabilizačná vzpera**

lakovaná, slúži na stabilizáciu debnenia, pripevňuje sa na rebrá panelov dvomi skrutkami M16/30 (313200)

a	b	hmotnosť	úprava	kat. č.
1030-1150	1725-3425	22,50	far.	403401
1030-1150	1725-3425	22,50	poz.	403403
2200-2300	2900-5000	40,00	far.	403406

kotevná skrutka MMS M 14x130 pre stabilizačnú vzperu

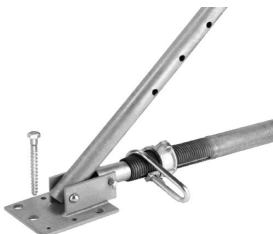
slúži na kotvenie stabilizačných vzpier do betónu, priemer vrtu 12 mm, min.

hĺbka vrtu 130 mm, max. zverná dĺžka 35 mm, prípustné ťahové zaťaženie (pre neporušený betón)

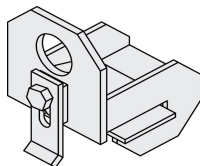
je 12,3 kN (DIBt-Zulassung Nr. Z-21,1-1503)



dĺžka	priemer	hmotnosť	kat. č.
130	14	3,30	313150

**žeriavový hák**

pozinkovaný, nosnosť 4 kN



hmotnosť	kat. č.
2,15	104300

zátky do spínacích otvorov v preglejke priemer 22 mm

PVC



priemer	hmotnosť	kat. č.
22	0,00	693500

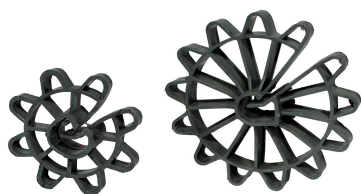

zátky do spínacích otvorov v spínacej rúrky priemer 20 mm

PVC

priemer	hmotnosť	kat. č.
20	0,00	693900

dištančné prvky pre krytie výstuže v stenách

používajú sa na zabezpečenie predpísaného krytia výstuže v stenách, približná spotreba - priemer výstuže do 8 mm - cca 4 ks/m², rozostupy cca 700 mm; priemer výstuže od 10 mm - cca 2 ks/m², rozostupy cca 1000 mm; ostáva zabudovaná v stene; materiál - plast



krytie	hmotnosť	kat. č.
15	0,00	403540
20	0,00	403541
25	0,01	403542
30	0,01	403543
35	0,02	403544
40	0,02	403545
50	0,02	403546


trojhranné lišty

používajú sa na skosenie 90° hrán pilierov a stien, viackrát použiteľná, materiál - plast

dĺžka	odvesny	hmotnosť	kat. č.
2500	10/10	0,28	403605
2500	15/15	0,33	403606
2500	20/20	0,53	403607

tesárske montážne kladivo

univerzálne tesárske kladivo, materiál - oceľ a plast



dĺžka	hmotnosť	kat. č.
315	0,90	395000

oddebňovací olej

ekologický olej Separén na ošetrovanie oddebňovacích plôch pred betonážou, spotreba cca 3 L na 100 m²



	objem	kat. č.
Separén ŠPECIÁL	5 L	403668
	10 L	403669
	20 L	403670
Separén PROFI (plne prirodzene odbúrateľný oddebňovací olej, vyrobený na báze prírodných olejov)	5 L	403672
	10 L	403673
	20 L	403674

ISD-NOE, s. r. o.; Lieskovská cesta 10/A, 821 06 Bratislava

tel: 02 2086 1561, ..62, ..63

fax: 02 2086 1560 (predvoľba 02 sa musí používať aj v Bratislave)

e-mail: info@isd-noe.sk

www.isd-noe.sk

