

16.15 Spojovacie prostriedky

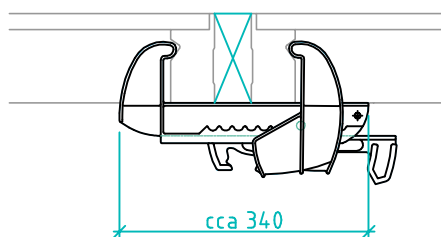
NOE Toplock H

pre spojenie panelov a dĺžkové vyrovnanie
do 100 mm

kat.č. 137970

hmotnosť 4,3 kg

prípustná ťahová sila 20 kN



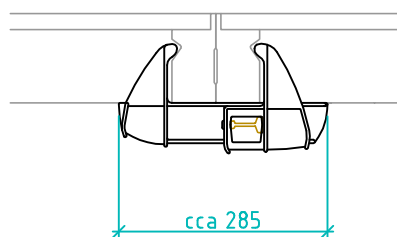
NOE Toplock V

pre spojenie panelov a dĺžkové vyrovnanie
do 42 mm

kat.č. 137976

hmotnosť 3,7 kg

prípustná ťahová sila 15 kN

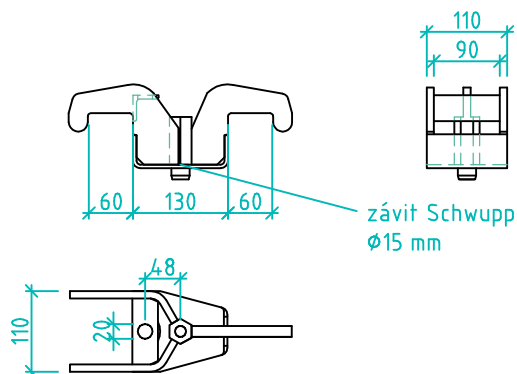


Multidrapák

na rohové spojenie, debnenie čela a spínanie

kat.č. 164030

hmotnosť 3,7 kg



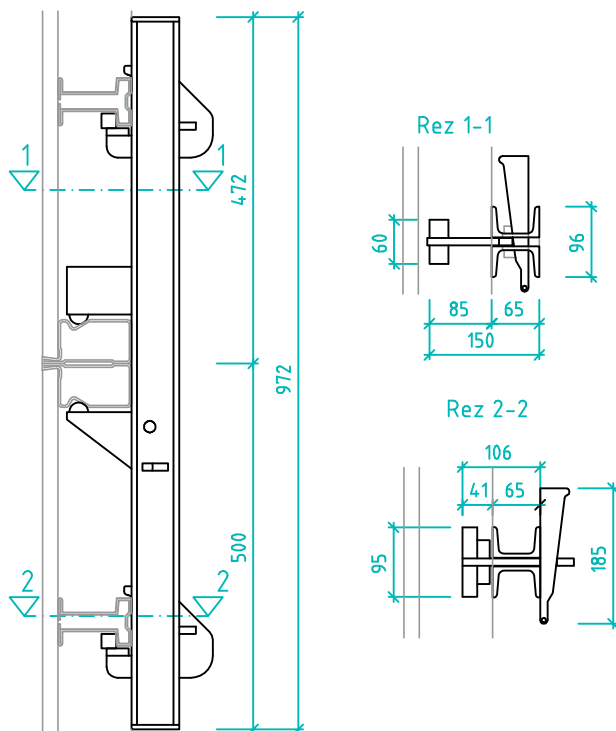
Vystužovací zverák

pre nadstavenie stojatými a ležatými panelmi

kat.č. 135309

hmotnosť 19,9 kg

Pohľad A: Nadstavenie stojatými panelmi

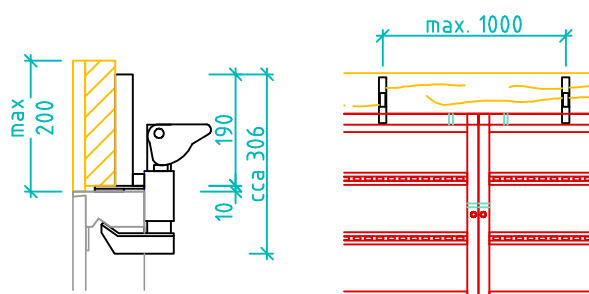


Nadstavovací zverák

pre nadstavenie debnenia o 200 mm

kat.č. 137850

hmotnosť 3,2 kg



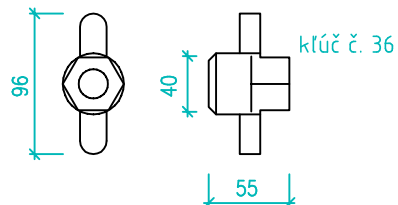
16.16 Spínanie

16.16.1 Spínanie $\varnothing 20$ mm (prípustná ťahová sila podľa DIN 18216: 160 kN)

Spínacia matica

kat.č. 680009

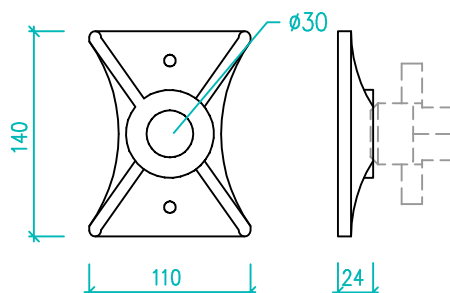
hmotnosť 0,4 kg



Úložná platnička

kat.č. 691509

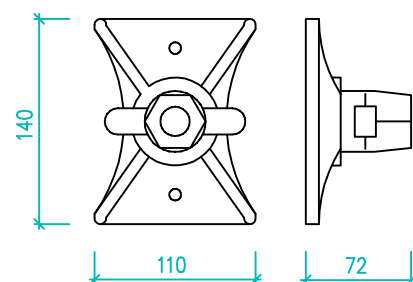
hmotnosť 0,7 kg



Krídlová matica s platničkou

kat.č. 691600

hmotnosť 1,0 kg



Spínacia tyč $\varnothing 20$



dĺžka 950 mm kat.č. 670959 hmotnosť 2,4 kg

dĺžka 1250 mm kat.č. 671259 hmotnosť 3,2 kg

dĺžka 1500 mm kat.č. 671559 hmotnosť 3,9 kg

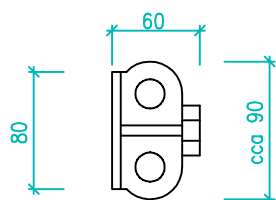
dĺžka 1750 mm kat.č. 671759 hmotnosť 4,6 kg

16.16.2 Spínanie $\varnothing 15$ mm (prípustná ťahová DIN 18216: 91 kN)

Matica Sprint

kat.č. 680580

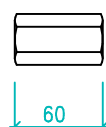
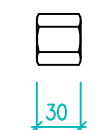
hmotnosť 0,7 kg



Šesťhranná matica

kat.č. 68090

hmotnosť 0,13 kg

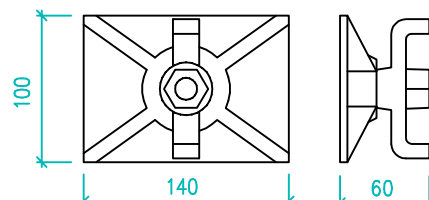


kat.č. 681000
hmotnosť 0,26 kg

Krídlová matica s platničkou

kat.č. 691700

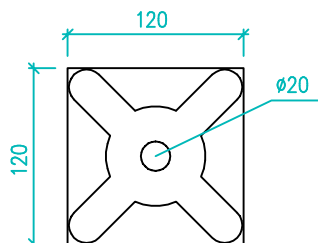
hmotnosť 1,0 kg



Úložná platnička

kat.č. 691400

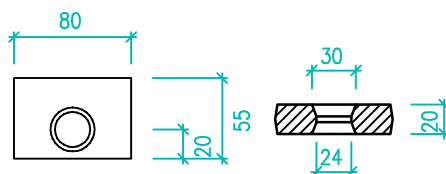
hmotnosť 0,9 kg



Podložka Top

kat.č. 691500

hmotnosť 0,6 kg



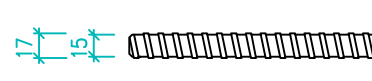
pre spínanie pri jestvujúcich stenách
alebo pri ležatých paneloch

Spínacia tyč Schwupp $\varnothing 15$

kat.č. 76

= dĺžka v mm

hmotnosť 1,4 kg/m



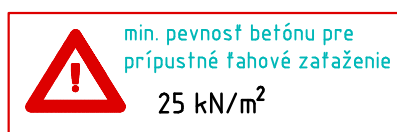
16.17.3 Stratené kotvenie $\varnothing 15$ mm



Zvlnená kotva $\varnothing 15$
dĺžka 550 mm
Z = 90 kN/tyč
kat.č. 542007



Kotevný hák $\varnothing 15$
Z = 90 kN/tyč
kat.č. 542005



min. pevnosť betónu pre
prípustné ťahové zaťaženie

25 kN/m²

Kotevná slučka $\varnothing 15$
Z = 90 kN/tyč
kat.č. 542006



16.17 Pásnice a skrutky s kladivovou hlavou

Vyrovnávací traverza

pre vyrovnania do 250 mm

kat.č. 135109

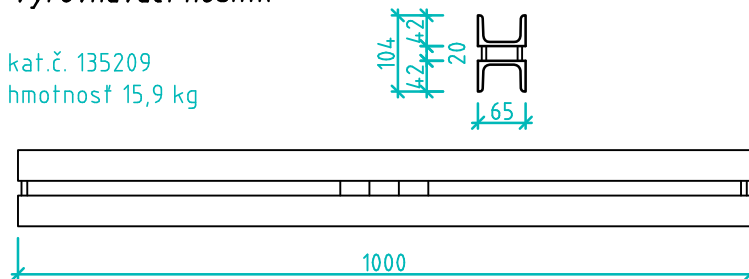
hmotnosť 9,6 kg



Vyrovnávací nosník

kat.č. 135209

hmotnosť 15,9 kg



Vystužovacia pásnica

pre zadebnenie čela steny a na zarovnanie debnenia

kat.č. 135210

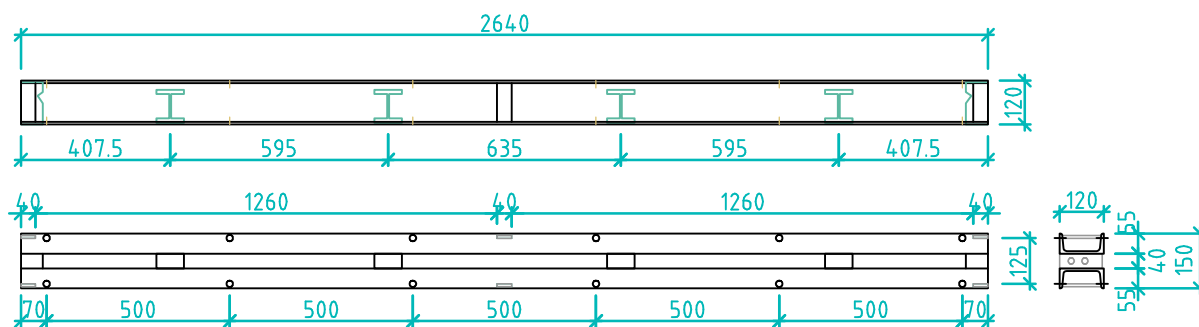
hmotnosť 21,5 kg



Nasadzovacia pásnica NOEtop U120 - 2640 mm

kat.č. 541034

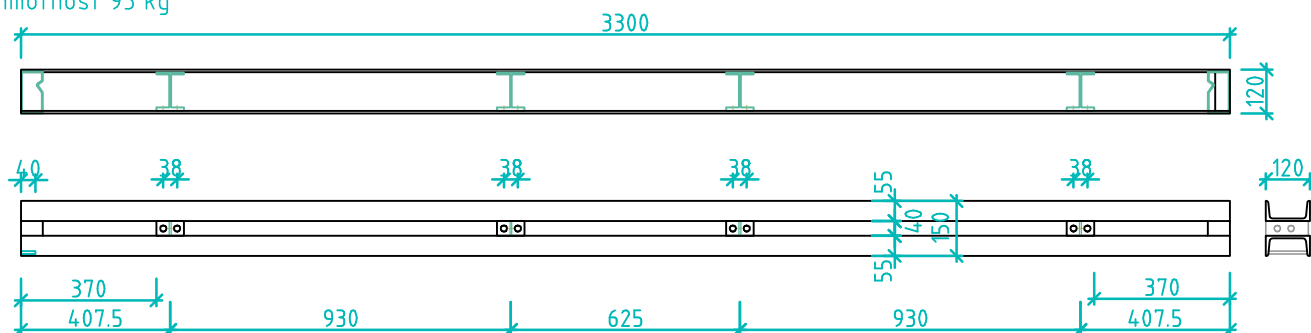
hmotnosť 76 kg



Nasadzovacia pásnica NOEtop U120 - 3300 mm

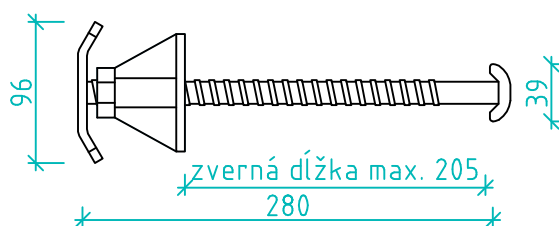
kat.č. 541035

hmotnosť 95 kg

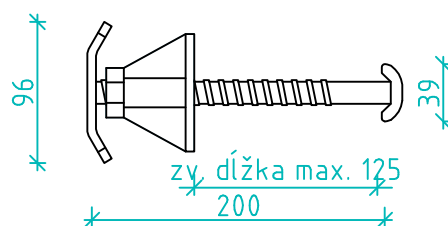


Skrutka s kladivovou hlavou s držadlom a integrovanou maticou Sprint

kat.č. 319321 (alt. 319339)
L = 280 mm
hmotnosť 1,2 kg

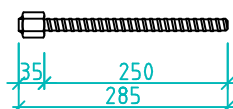


kat.č. 319331 (alt. 319338)
L = 200 mm
hmotnosť 1,1 kg



Spojovacia skrutka

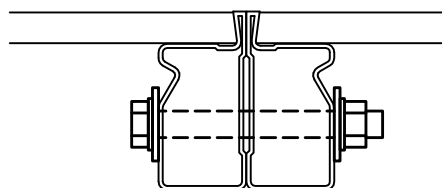
kat.č. 135019
hmotnosť 0,6 kg



závit Schwupp Ø15 mm so
šesťhrannou maticou Schwupp 30 mm
napr. pre PVR a prestaviteľné rohy

Skrutka M18/160

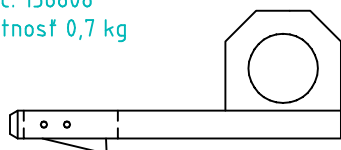
pre zoskrutkovanie obvodových profilov
kat.č. 318900
hmotnosť 0,4 kg



16.18 Transportné prostriedky

Transportná zástrčka

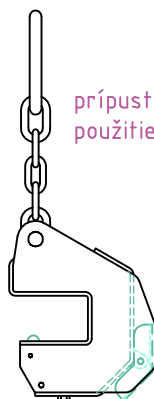
prípustná únosnosť Z = 0,5 t resp. 5 kN
kat.č. 136808
hmotnosť 0,7 kg



Transportnými zástrčkami
možno premiestňovať iba
jednotlivé panely.

Žeriavový závesný hák

kat.č. 135904
hmotnosť 6,8 kg



prípustnú únosnosť pozri Návod na
použitie resp. 15.1.4

Transportný štvorzáves NOE

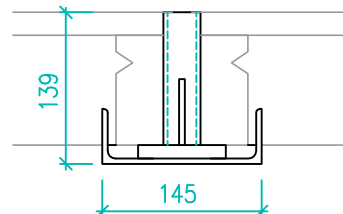
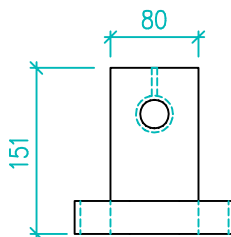
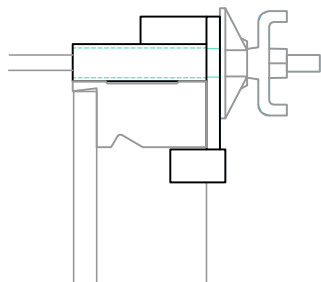
príp. únosnosť 2 t resp. 20 kN
kat.č. 922910
hmotnosť 13 kg

Používajte iba v súlade s Návodom
na používanie!

16.19 Spínanie debnenia základov

Spínací drapák

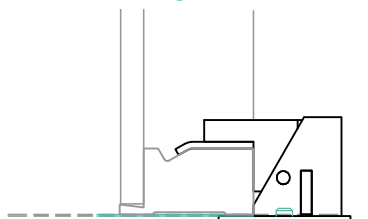
kat.č. 137500
hmotnosť 1,7 kg



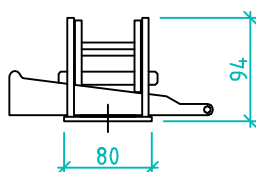
pre spínanie nad debnením alebo mimo spínacieho otvoru, napr. pri základoch, okenných vynechávkach atď.

Základová svorka NOEtop

kat.č. 137297
hmotnosť 1,5 kg



pre spínanie ocelej páska pri debnení základov



Spínacia oceľová páska

kat.č. 108029
hmotnosť 0,4 kg/bm
deliť v strede otvoru!

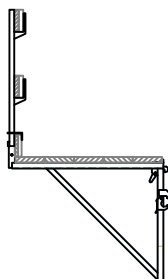


dodávaný v 25 m kotúčoch
prípustná ťahová sila 16 kN

16.20 Lávky a príslušenstvo

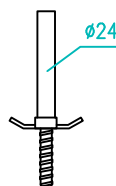
Lešeňová konzola

kat.č. 552203
hmotnosť 17,1 kg



Skrutkový trň

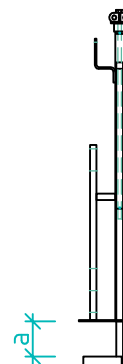
kat.č. 111402
hmotnosť 0,8 kg



k nemu je potrebný stĺpik zábradlia
kat.č. 111400
a matica Sprint kat.č. 680580

Zábradlová svorka

kat.č. 900052
hmotnosť 14 kg
a = 30-825 mm



Plastové zátky

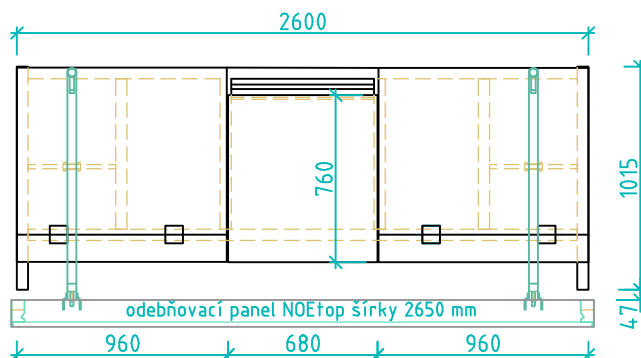
(balenie = 250 ks)

kat.č.	tvar	farba	použitie
693409	so zaoblenou hlavou	biela	pre spínacie otvory NOEtop
693900		biela	pre spín. otvory NOEtop Alu
693600		svetlosivá	pre panel vonkajšieho rohu

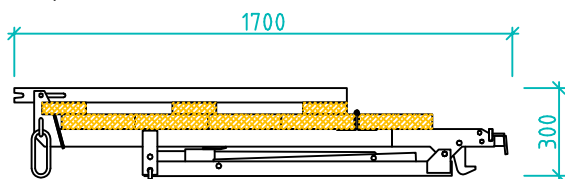
Pracovná plošina s prielezom

kat.č. na požiadanie
hmotnosť 29,7 kg

vrátane 2 lešeňových konzol
kat.č. 552203

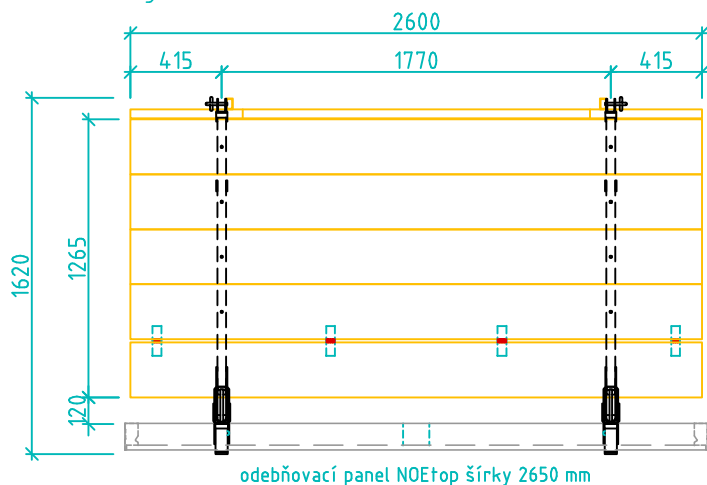


Sklopná betonárska lávka

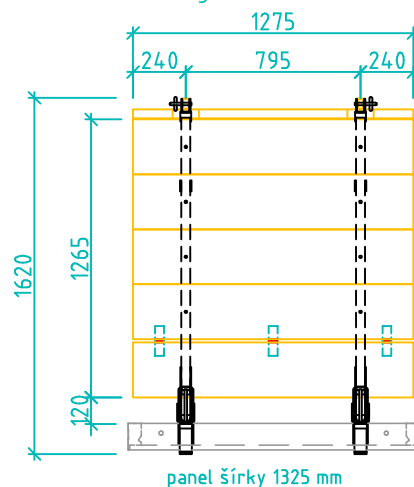


Rez vyklopenou plošinou pozri 15.3

systémová šírka 2650 mm
kat.č. 552210
hmotnosť 171 kg



systémová šírka 1325 mm
kat.č. 552211
hmotnosť 112 kg



Hliníkový rebrík

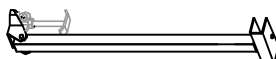
L=2,96 m
kat.č. 463685
hmotnosť 3,8 kg

L=3,52 m
kat.č. 463686
hmotnosť 4,5 kg



Držiak rebríka

kat.č. 401237
hmotnosť 5,0 kg



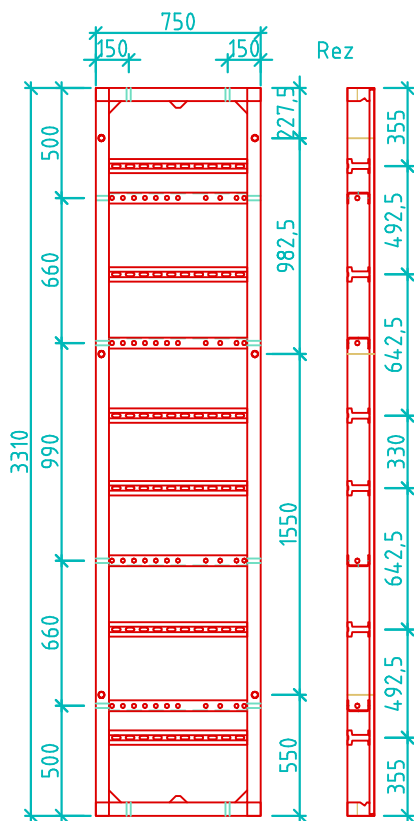
vrátane skrutky s kladivovou hlavou s
držadlom pre pripevnenie kat.č. 319331

Príloha I:

Panely vonkajšieho rohu $b=750$ mm

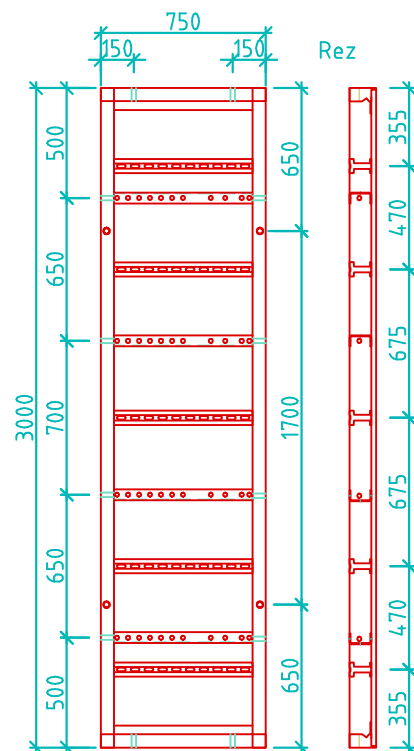
Panel vonkajšieho rohu (PVR)
NOEtop 750 x 3310 mm

kat.č. 160077 hmotnosť 169 kg



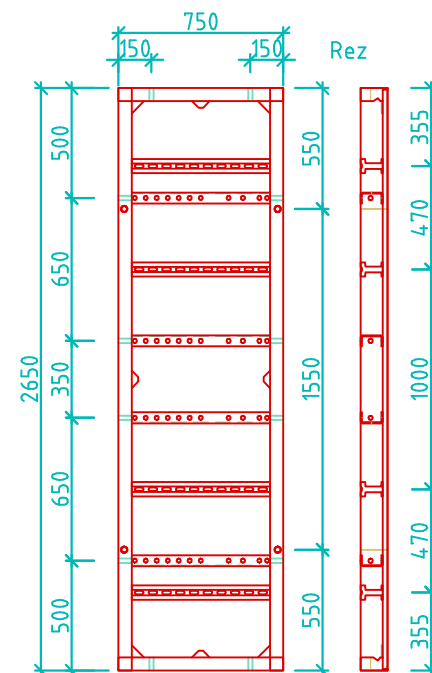
PVR 750 X 3000 mm

kat.č. 169959 hmotnosť 158 kg

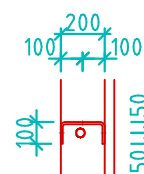
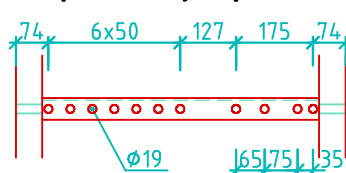


NOEtop PVR 750 x 2650 mm

kat.č. 167010 hmotnosť 137 kg



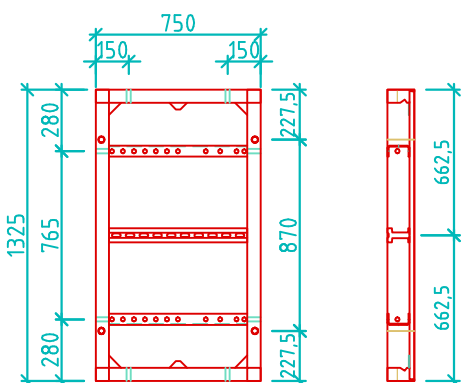
miery dierovanej lišty



NOEtop PVR 750 x 1325 mm

kat.č. 167020

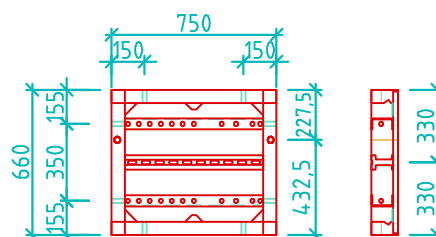
hmotnosť 71 kg



NOEtop PVR 750 x 660 mm

kat.č. 163010

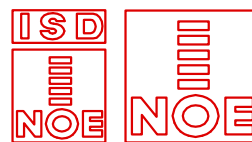
hmotnosť 50 kg



NOEtop – návod na používanie

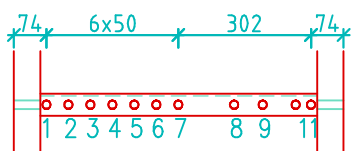
Príloha I

Panely vonk. rohu šírky 750 mm

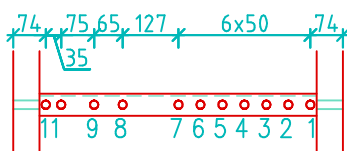


Použitie panela vonkajšieho rohu

Pohľad na dierovanú lištu – PVR
normálne



PVR otočený

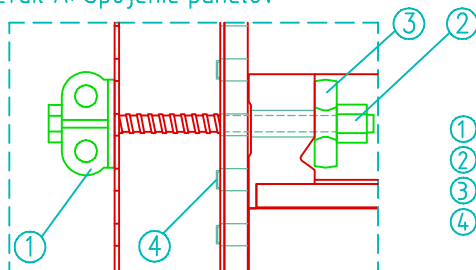


Počet spojení



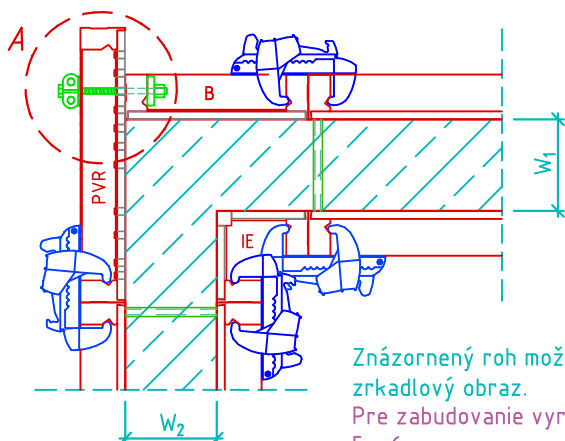
výška panela	počet
3310 mm	4
3000 mm	4
2650 mm	4
1325 mm	2
660 mm	2

Detail A: Spojenie panelov



- ① matica Sprint kat.č. 680580
- ② spojovacia skrutka kat.č. 135019
- ③ podložka kat.č. 691500
- ④ plastová zátka pre PVR kat.č. 693400

Zadebnenie vonkajšieho rohu



Znázornený roh možno vytvoriť aj ako zrkadlový obraz.
Pre zabudovanie vyrovnání pozri kapitoly 5 a 6.

hrúbka steny	W ₁		W ₂	
	otvor	PVR	roh.panel B [mm]	vyrovnanie [mm]
150	5	otočený	400	---
175	8	normálny	400	25 zvonku
200	4	otočený	450	---
240	9	normálny	500	10 zvnútra
250	3	otočený	500	---
300	2	otočený	550	---
315	10	normálny	550	15 zvonku
350	1	otočený	550	50 zvonku
350	11	normálny	550	50 zvonku

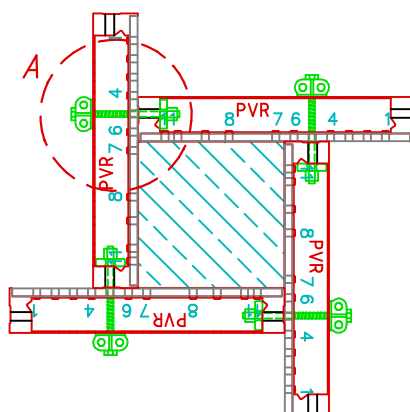


Na prenesenie ťahových síl treba dať pozor na údaje z kapitoly 9!

Zadebnenie pravouhlých stĺpov

pre prierezy od 100x100 do 600x600 mm v kroku po 50 mm

napr. 400x400 mm



Prierezy stĺpov – možnosti

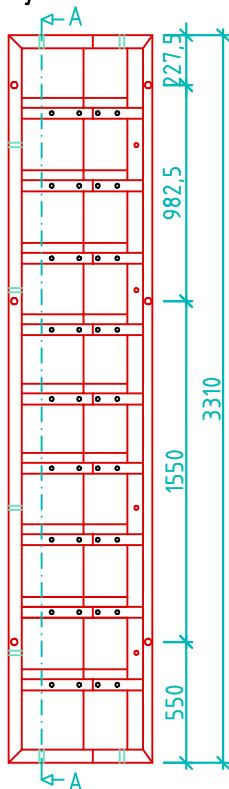
otvor	PVR normálny	PVR otočený
1		600 mm
2		550 mm
3	100 mm	500 mm
4	150 mm	450 mm
5	200 mm	400 mm
6	250 mm	350 mm
7	300 mm	300 mm
9	490 mm	
11	600 mm	

Príloha II:

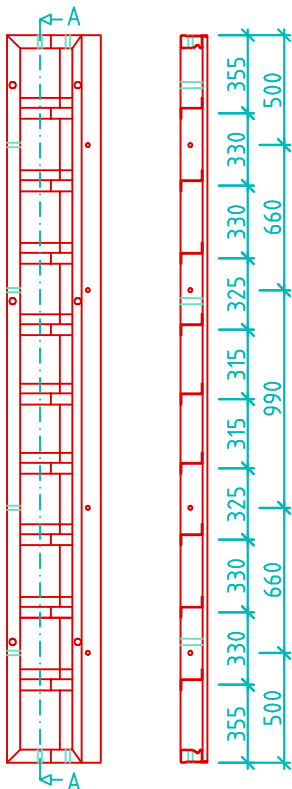
Rohy 135°- Riešenie rohov s pevnými panelmi

♦ Vnútorne rohy 225°

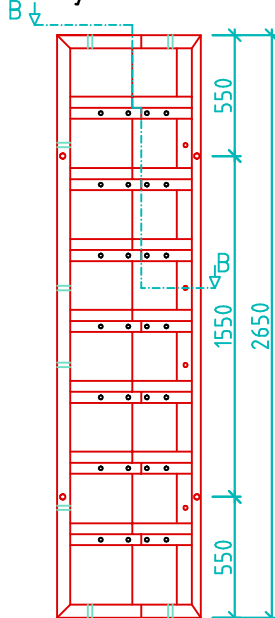
výška 3310 mm



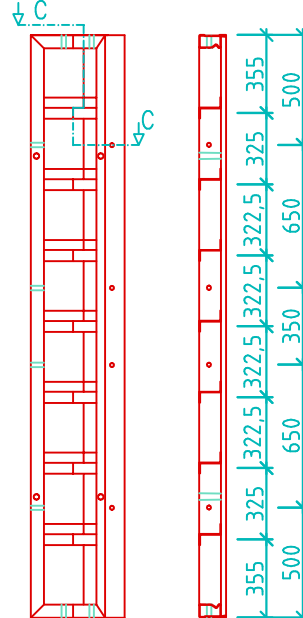
Rez A-A



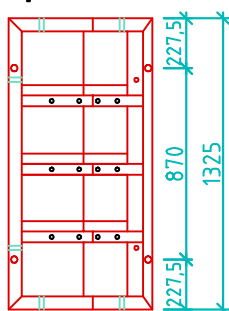
výška 2650 mm



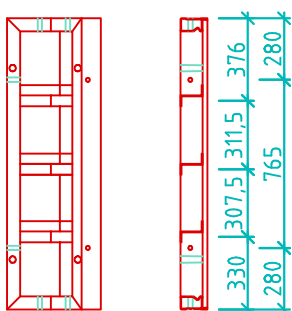
Rez



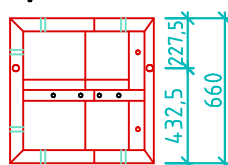
výška 1325 mm



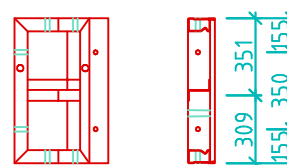
Rez



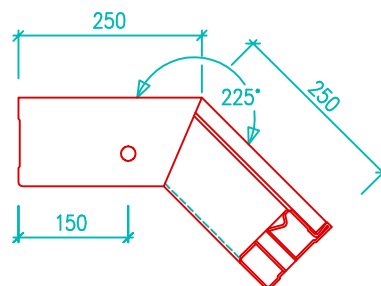
výška 660 mm



Rez



Rez C-C (vnútorný roh 225°)



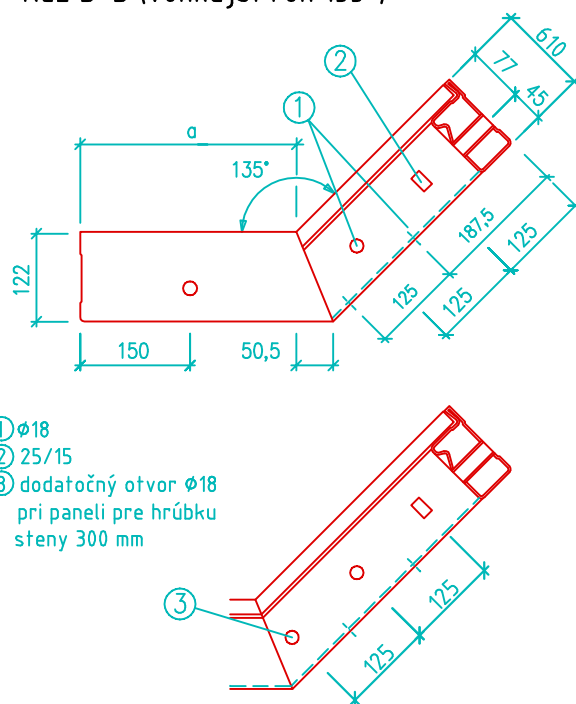
priemer spínacej rúrky a bočné otvory
ako pri štandardných paneloch

výška [mm]	kat. č.	hmotnosť [kg]
3310	130081	102,5
2650	137250	71,3
1325	137251	45
660	137252	26

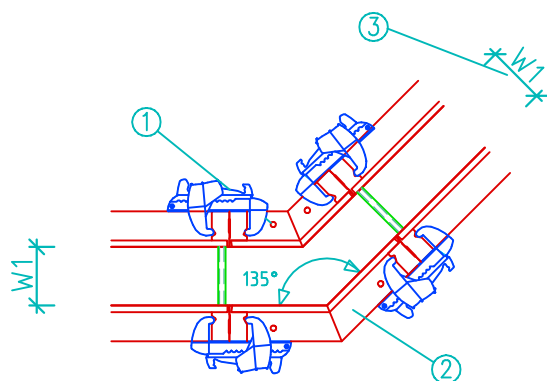
♦ Vonkajšie rohy 135°

výška [mm]	hrúbka stien [mm]	a [mm]	kat. č.	hmotnosť [kg]
3310	300	374	130082	143,4
	250	354	130083	138,5
	240	349	130084	137,6
	200	333	130085	133,5
2650	300	374	137234	111,7
	250	354	137233	107,8
	240	349	137232	93,4
	200	333	137231	103,5
1325	300	374	137240	56
	250	354	137235	56
	240	349	137238	56
	200	333	137237	52
660	300	374	137243	28
	250	354	137236	35
	240	349	137242	27
	200	333	137241	26

Rez B-B (vonkajší roh 135°)



♦ Detail nasadenia debnenia



- ① vnútorný roh 225°
(kat.č. zodpovedajúco výške)
- ② vonkajší roh 135°
(kat.č. zodpovedajúco výške a hrúbke steny)
- ③ hrúbky stien 200, 240, 250 a 300 mm bez vyrovnania, iné hrúbky stien pozri tabuľku

Prehľad – hrúbky stien a vyrovnanie

hrúbka stien v mm	vonkajšie panely pre hrúbku steny			
	200	240	250	300
150	21	37	41	62
175	10	27	31	52
200	–	17	21	42
240	17	–	–	25
250	21	–	–	21
300	42	25	21	–
350	62	45	41	20

vyrovnanie zvnútra

vyrovnanie zvonku



Počet spojení zvonku hrúbka steny do 350 mm

výška v mm	počet zámkov na výšku
660	2
1325	2
2650	3
3310	4
3975	5
4635	5
5300	6
5960	7
6625	7



Firma:		Stavba:	
Adresa:		Int. č. proj.:	Výkres č.:

fax: >ISD-NOE Bratislava 02/45 241 602< >ISD-NOE Liptovský Mikuláš 044/55 220 55<

Vystavil:	Dátum:	Pozn.:
-----------	--------	--------

názov	kat. č.	ks	názov	kat. č.	ks
♦ veľkoplošné panely s integr. pásnicami			od. panel 550/2650 mm	168609	
panel 2650/3310 int.gurt.	168033		od. panel 500/2650 mm	168409	
panel 2650/3310 nspann	168052		od. panel 450/2650 mm	168749	
panel 2650/3000 hor. pás.	169930		od. panel 400/2650 mm	168909	
panel 2400/3000 hor. pás	169936		od. panel 250/2650 mm	168509	
panel 2400/3000 vert.p.	169931		♦ štandardné odebn. panely výšky 1325 mm		
panel 5300/2650 int.gurt.	168049		od. panel 1325/1325 mm	169009	
panel 5300/2650 nspann	168051		od. panel 1250/1325 mm	169109	
panel 2650/2650 int. gur.	168029		od. panel 1000/1325 mm	169209	
panel 2650/2650 nspann	168053		od. panel 750/1325 mm	169309	
♦ multifunkčné odebnovacie panely			od. panel 550/1325 mm	169609	
multifun. panel 1325/3310	168022		od. panel 500/1325 mm	169409	
multifun. panel 1325/3000	169935		od. panel 450/1325 mm	169749	
multifun. panel 1325/2650	168020		od. panel 400/1325 mm	169909	
multifun. panel 1325/1325	168021		od. panel 250/1325 mm	169509	
♦ štandardné odebn. panely výšky 3310 mm			♦ štandardné odebn. panely výšky 660 mm		
od. panel 1325/3310 mm	160065		od. panel 1325/660 mm	163019	
od. panel 1250/3310 mm	160066		od. panel 1250/660 mm	163109	
od. panel 1000/3310 mm	160067		od. panel 1000/660 mm	163209	
od. panel 750/3310 mm	160068		od. panel 750/660 mm	163309	
od. panel 550/3310 mm	160070		od. panel 550/660 mm	163609	
od. panel 500/3310 mm	160071		od. panel 500/660 mm	163409	
od. panel 450/3310 mm	160073		od. panel 450/660 mm	163749	
od. panel 400/3310 mm	160074		od. panel 400/660 mm	163909	
od. panel 250/3310 mm	160075		od. panel 250/660 mm	163509	
♦ štandardné odebn. panely výšky 3000 mm			♦ panely vonkajšieho rohu		
od. panel 1325/3000 mm	169942		PVR 1000/3310 mm	160076	
od. panel 1250/3000 mm	169941		PVR 1200/3000 mm	169960	
od. panel 1000/3000 mm	169944		PVR 1000/2650 mm	167009	
od. panel 750/3000 mm	169945		PVR 1000/1325 mm	167019	
od. panel 550/3000 mm	169937		PVR 1000/660 mm	163009	
od. panel 500/3000 mm	169946		PVR 750/3310 mm	160077	
od. panel 450/3000 mm	169947		PVR 750/3000 mm	169959	
od. panel 400/3000 mm	169948		PVR 750/2650 mm	167010	
od. panel 250/3000 mm	169949		PVR 750/1325 mm	167020	
♦ štandardné odebn. panel výšky 2650 mm			PVR 750/660 mm	163010	
od. panel 1325/2650 mm	168019		♦ uholníky vonkajšieho rohu		
od. panel 1250/2650 mm	168109		AEW 122/122 .. 3310 mm	164045	oceľ
od. panel 1000/2650 mm	168209		AEW 122/122 .. 2650 mm	164044	oceľ
od. panel 750/2650 mm	168309		AEW 122/122 .. 1325 mm	164043	oceľ

Firma:	Stavba:	
Adresa:	Int. č. proj.:	Výkres č.:



fax: >ISD-NOE Bratislava 02/45 241 602< >ISD-NOE Liptovský Mikuláš 044/55 220 55<

Vystavil:	Dátum:	Pozn.:
-----------	--------	--------

názov	kat. č.	ks	názov	kat. č.	ks
AEW 122/122 .. 660 mm	164042	oceľ	oddebň. kus 250/1325 mm	137752	
AEW 122/122 .. 3310 mm	164065	alu	oddebň. kus 250/ 660 mm	137753	
AEW 122/122 .. 3000 mm	164066	alu			
AEW 122/122 .. 2650 mm	164064	alu	NOEtop ALU		
AEW 122/122 .. 1325 mm	164063	alu	♦oddebňovacie panely ALU výšky 2650 mm		
AEW 122/122 .. 660 mm	164061	alu	od. panel ALU 883/2650	167322	
♦panely vnútorného rohu			od. panel ALU 750/2650	167324	
VR 250/250 .. 3310 mm	160078		od. panel ALU 500/2650	167328	
VR 250/250 .. 3000 mm	169964		od. panel ALU 400/2650	167332	
VR 250/250 .. 2650 mm	167209		od. panel ALU 250/2650	167336	
VR 250/250 .. 1325 mm	167219		♦oddebňovací panel ALU výšky 1325 mm		
VR 250/250 .. 660 mm	167249		od. panel ALU 883/1325	167340	
♦prestavitelné vonkajšie rohy			♦oddebňovacie panely ALU výšky 883 mm		
prest. vonk. roh 3310	164008		od. panel ALU 883/883	167344	
prest. vonk. roh 3000	164028		od. panel ALU 750/883	167346	
prest. vonk. roh 2650	164007		od. panel ALU 500/883	167350	
prest. vonk. roh 1325	164006		od. panel ALU 400/883	167354	
prest. vonk. roh 660	164005		od. panel ALU 250/883	167358	
♦prestavitelné vnútorné rohy			♦panely vonkajšieho rohu ALU		
prest. vnút. roh 3310 mm	164003		PVR top ALU 883/2650	167363	
prest. vnút. roh 3000 mm	164027		PVR top ALU 883/883	167364	
prest. vnút. roh 2650 mm	164002		♦panely vnútorného rohu ALU		
prest. vnút. roh 1325 mm	164001		vnút. roh ALU 2650 mm	167372	
prest. vnút. roh 660 mm	164000		vnút. roh ALU 883 mm	167374	
♦vyrovňovacie panely					
vyr. panel 300/3310 mm	130096				
vyr. panel 300/3048 mm	137546				
vyr. panel 300/2650 mm	137549				
vyr. panel 300/1325 mm	137559				
vyr. panel 300/660 mm	137569				
♦výplňové kusy					
výplň. kus 50/3310 mm	130095				
výplň. kus 50/3000 mm	137308				
výplň. kus 50/2650 mm	137309				
výplň. kus 50/1325 mm	137319				
výplň. kus 50/ 660 mm	137329				
♦oddebňovacie kusy pre šachty					
oddebň. kus 250/3310 mm	130097				
oddebň. kus 250/3000 mm	137750				
oddebň. kus 250/2650 mm	137751				

Firma:		Stavba:	
Adresa:		Int. č. proj.:	Výkres č.:

fax: >ISD-NOE Bratislava 02/45 241 602< >ISD-NOE Liptovský Mikuláš 044/55 220 55<

Vystavil:	Dátum:	Pozn.:
-----------	--------	--------

názov	kat. č.	ks	názov	kat. č.	ks
♦ spojovacie prvky			spín. matica samostatne	680009	
TOPlock H 0-100 mm	137970		ochr. rúrka Ø32/36 2000	403622	
TOPlock V 0-42 mm	137976		oporný kužeľ Ø 32	403658	
rastrová zámka 0-150 mm	137985		OPTI kónus Ø 36	403624	
TOP zámka 0-30 mm	137980		OPTI zátka Ø 36	403626	
multidrapák	164030		♦ príslušenstvo k spínaniu		
spojovacia skrutka 285	135019		vyrovňavacia traverza	135109	
krátka tyč Schwupp 250	760250		vyr. nosník 1000/65 /20	135209	
krátka tyč Schwupp 300	760300		vyr. nosník 1000/65 /35	135208	
krátka tyč Schwupp 500	760500		vyst. pásnica 1425/65 /42	135210	
podložka TOP 80/55/20	691500		rohová spínacia platňa	164040	
6-hranná matica dl. 30	680900		skr. s klad. hl.+držadlo 200	319331	
matica Sprint	680580		skr. s klad. hl.+držadlo 280	319321	
vystužovací zverák	135309		skr. s klad. hl.+držadlo 200	319338	nový typ
skrutka M 18/160+4 podl.	318900		skr. s klad. hl.+držadlo 280	319339	nový typ
adapt. zver. top+aluL	402526		♦ spínanie debnenia základových pásov		
adapt. zver. top+SL2000	350400		spínací drapák top	137500	
adapt.zver.top+ALU2000	137891		základová svorka top	137297	
♦ spínanie Ø15 mm (príp. sila 91 kN)			spínacia oceľová páska	108029	
Schwupp Ø15 dl. 750 mm	760750		pojzd pre spín. pásku	108030	
Schwupp Ø15 dl.1000 mm	761000		základová vzpera top	105252	
Schwupp Ø15 dl.1250 mm	761250				
Schwupp Ø15 dl.1500 mm	761500		♦ príslušenstvo - leš. konzoly, stabilizácia		
Schwupp Ø15 dl.2000 mm	762000		lešeňová konzola š.1000	552203	
krídl.matica s podložkou	691700		sklopná bet. lávka 2600	552210	
podložka TOP 80/55/20	691500		sklopná bet. lávka 1275	552211	
6-hranná matica dl. 60	681000		zábradlová svorka	900052	
6-hr. spoj. matica dl. 105	684000		skrutkovací trň	111402	
ochr. rúrka Ø22/26 2000	403620		stĺpik zábradlia pre trň	111400	
ochr. rúrka Ø22/26 4000	403621		matica Sprint	680580	
oporný kužeľ Ø 22	694900		stab. vzpera 2100-3650	697021	
OPTI kónus Ø 22	403623		stab. vzpera 2770-5000	697022	
OPTI zátky Ø 22	403625		NOE BKS - špeciálne vzpery		
♦ spínanie Ø20 mm (príp. sila 160 kN)			horný koncový kĺb C-20	540210	
Schwupp Ø20 dl. 950 mm	670959		horná úložná platňa	697132	
Schwupp Ø20 dl.1250 mm	671259		medzikus dl. 600	697136	
Schwupp Ø20 dl.1500 mm	671559		medzikus dl. 2400	697138	
Schwupp Ø20 dl.1750 mm	671759		medzikus dl. 3700	697140	
úl. platňa s krídl. maticou	691600		spodná časť s vretenom	697130	
úložná platňa 110/140	691509		M 16/70 10.9	313800	

Firma:	Stavba:		
Adresa:	Int. č. proj.:	Výkres č.:	

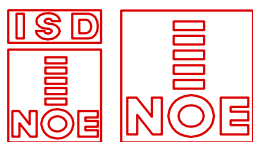


fax: >ISD-NOE Bratislava 02/45 241 602< >ISD-NOE Liptovský Mikuláš 044/55 220 55<

Vystavil:	Dátum:	Pozn.:
-----------	--------	--------

názov	kat. č.	ks	názov	kat. č.	ks
♦príslušenstvo - zátky, dišty, podložky			♦žeriavová manipulácia s debnením		
nadstavovací zverák	137850		žeriavový závesný hák	135904	
zátka do spín. otvor. Ø30	693409		transportná zástrčka	136808	
zátka do PVR-iek Ø26	693600		štvoritý lanový záves	922900	
zátka do sp.otv.top-ALU	693900		fixačná podl. do spín. otv.	919070	
dišty.prvky pre výstuž 15	403540		kontajner NOE	697598	
dišty.prvky pre výstuž 20	403541		transportná paleta	697599	
dišty.prvky pre výstuž 25	403542			137549	
dišty.prvky pre výstuž 30	403543			137559	
dišty.prvky pre výstuž 35	403544			137569	
dišty.prvky pre výstuž 40	403545				
dišty.prvky pre výstuž 50	403546				
trojhnan.lišty 10/10/2500	403605				
trojhnan.lišty 15/15/2500	403606				
trojhnan.lišty 20/20/2500	403607				
oddebň. olej PROFI 5 L	403672				
oddebň. olej PROFI 10 L	403673				
oddebň. olej PROFI 20 L	403674				
tesárske kladivo	395000				
ochranná prilba	395001				

poznámky:



Firma:	Stavba:	
Adresa:	Int. č. proj.:	Výkres č.:

poznámky:

výrobný program: debnenie pre steny a stropy montovateľné ručne alebo žeriavom
tunelové debnenie
debnenie pravouhlých pilierov
debnenie kruhových pilierov
debnenie šachiet so zdvíhanou plošinou
debnenie pre kruhové nádrže
šplhavé (prekladané) konzolové lešenie
schodišťové debnenie (prefa)
pracovné a ochranné závesné lešenie
príslušenstvo k debneniu
štruktúrové matrice pre pohľadový betón NOEplast

kontakt:

- ▶ ISD-NOE, s.r.o., Lieskovská cesta 10/A, 821 06 Bratislava
tel.:02 208 615 61 – 63 fax:02/4524 1602 e-mail:info@isd-noe.sk
- ▶ ISD-NOE, s.r.o., Revolučná 8, 031 05 Liptovský Mikuláš
tel.:044/55 220 55 fax:044/55 220 55 e-mail:debnenielm@isd-noe.sk
- ▶ obchodní cestujúci:
 - Bratislavský, Trnavský a Nitriansky kraj: 0911/656 576 zastupenie.zapad@isd-noe.sk
 - Trenčiansky, Žilinský a Banskobystrický kraj: 0903/401 804 zastupenie.stred@isd-noe.sk
 - Prešovský a Košický kraj: 0903/722 220 zastupenie.vychod@isd-noe.sk

www.isd-noe.sk