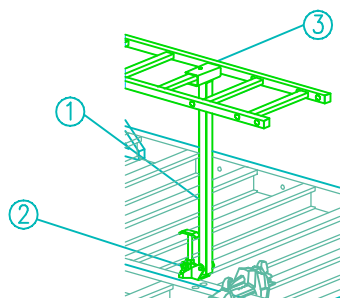
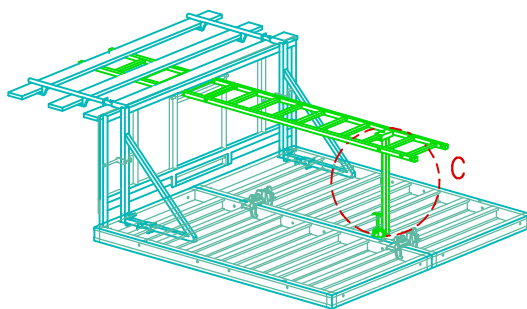


- ◆ Držiak rebríka zavesiť na rebrík a zaistiť zástrčkou. Na panel pripevniť skrutkou s kladivovou hlavou v oválnom otvore klobúkového profilu.

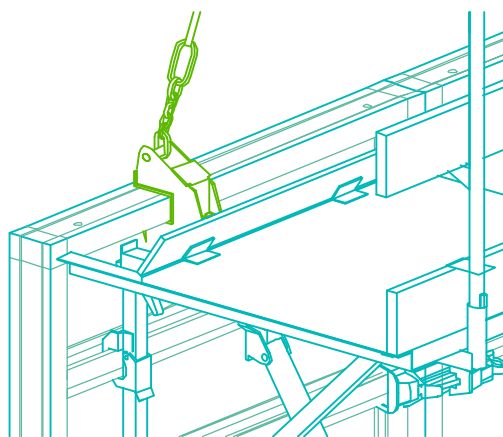
Detail C



- ① držiak rebríka
- ② skrutka s kladivovou hlavou s držadlom
- ③ poistná zástrčka



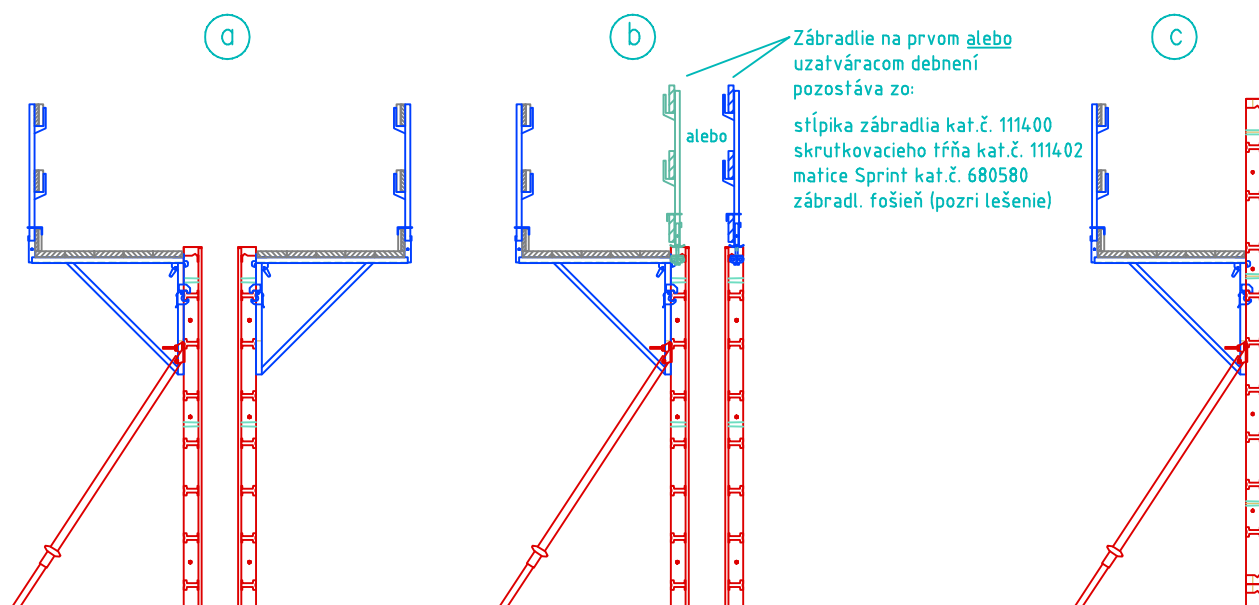
- ◆ Pre zavesenie žeriavového závesného háku možno predný diel podlahy vyklopiť. Po stabilizovaní postavenej zostavy debnenia a vyvesení sa podlaha zasa zaklopí.



15.5 Ochrana pred prepadnutím pri debnení NOEtop

Od výšky debnenia 3,00 m musí byť obojstranne umiestnená ochrana pred pádom, t.j.

- a) na 2. strane sa musia takisto namontovať lešeňové konzoly alebo
- b) na prvom alebo uzatváracom debnení sa pripevní zábradlie alebo
- c) konzoly sa zavesia nižšie, takže debnenie slúži ako zábradlie



15.6 Stabilizačné vzpery do 5000 mm

Stabilizačná vzpera 2770–5000 mm

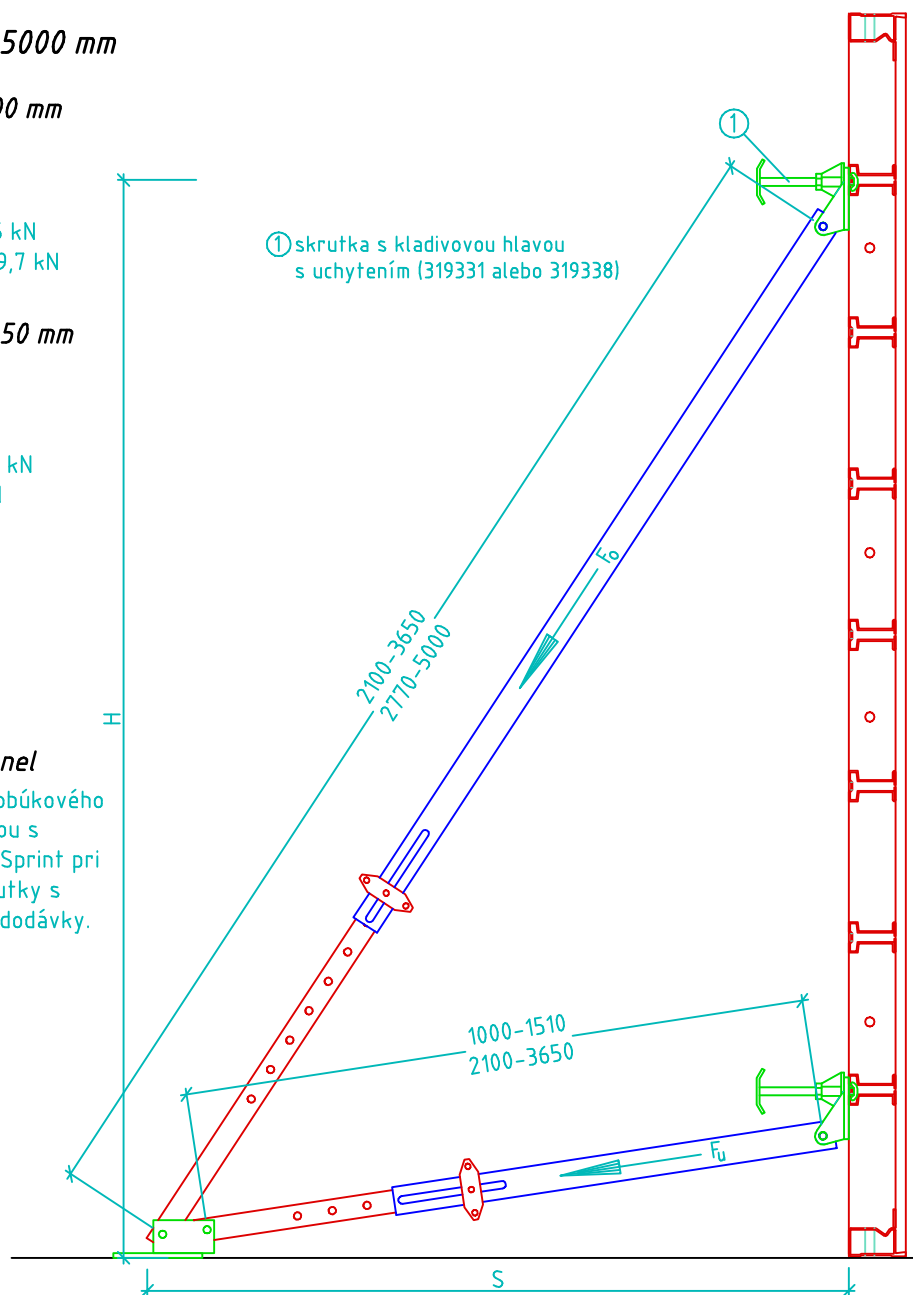
kat.č. 697122 hmotnosť 41,6 kg
 zvislý dosah min./max. 2,00/4,50 m
 výška debnenia max. 5,30 m
 únosnosť dlhého ramena: 5,5 – 29,5 kN
 únosnosť krátkeho ramena: 5,6 – 19,7 kN

Stabilizačná vzpera 2100 – 3650 mm

kat.č. 697121 hmotnosť 25,0 kg
 zvislý dosah min./max. 1,65/3,40 m
 výška debnenia max. 4,00 m
 únosnosť dlhého ramena: 5,6 – 19,7 kN
 únosnosť krátkeho ramena: 19,7 kN

Pripevnenie na odebnovací panel

Pripevňuje sa v oválnom otvore klobúkového profilu skrutkou s kladivovou hlavou s uchytením a integrovanou maticou Sprint pri stojatých i ležatých paneloch. Skrutky s kladivovou hlavou nie sú súčasťou dodávky.



výška debnenia [m]	katalóg. číslo	max. rozostup stabiliz. vzpier [m]	výška pripevn. H [m]	vzdialenosť hmoždin. S [m]	sila vo vzpere	
					F_0 [kN]	F_u [kN]
2,65	697021	3,50	1,82	1,05	8,00	2,10
3,31	697021	3,10	2,54	1,47	8,00	2,82
3,975	697022	3,05	3,635	2,10	8,00	4,00
4,635	697022	2,65	4,295	2,48	8,00	4,10
5,30	697022	2,00	4,33	2,50	8,00	3,00

výška pripevnenia dolného ramena vzpery: 0,355 m
 sklon horného ramena vzpery: 60°

15.7 Stabilizačné vzpery pre vysoké debnenia

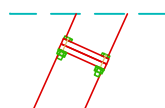
Stabilizačná vzpera NOE BKS

Tabuľka pre vzpery BKS s vretenom (697130) a kĺbovou hlavou (697132)

kat.č. názov	697130 vreťeno – spodná časť	697132 horná úložná platňa	697136 medzikus	697138 medzikus	697140 medzikus	313800 M16/70	celková hmotnosť [kg]
L [mm]	1150– 1850	175	600	2400	3700		
1325 – 2025	1	1	–	–	–	4	46
1925 – 2625	1	1	1	–	–	8	64,6
2525 – 3225	1	1	2	–	–	12	83,2
3125 – 3825	1	1	3	–	–	16	101,8
3725 – 4425	1	1	–	1	–	8	95,4
4325 – 5025	1	1	1	1	–	12	114
5025 – 5725	1	1	–	–	1	8	117,3
5625 – 6325	1	1	1	–	1	12	135,9
6125 – 6825	1	1	–	2	–	12	144,8
6725 – 7425	1	1	1	2	–	16	163,4
7425 – 8125	1	1	–	1	1	12	166,7
8025 – 8725	1	1	1	1	1	16	185,3
8725 – 9425	1	1	–	–	2	12	188,6
9325 – 10025	1	1	1	–	2	16	207,2

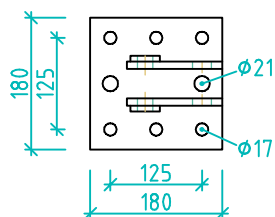
➔ Zoskrutkovať možno max. 3 medzikusy

Detail B

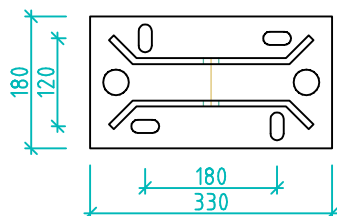


medzikusy zoskrutkované
4 skrutkami M16x70
kat.č. 313800

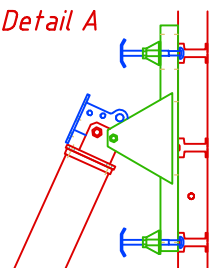
Pôdorys hlavice



Pôdorys pätky

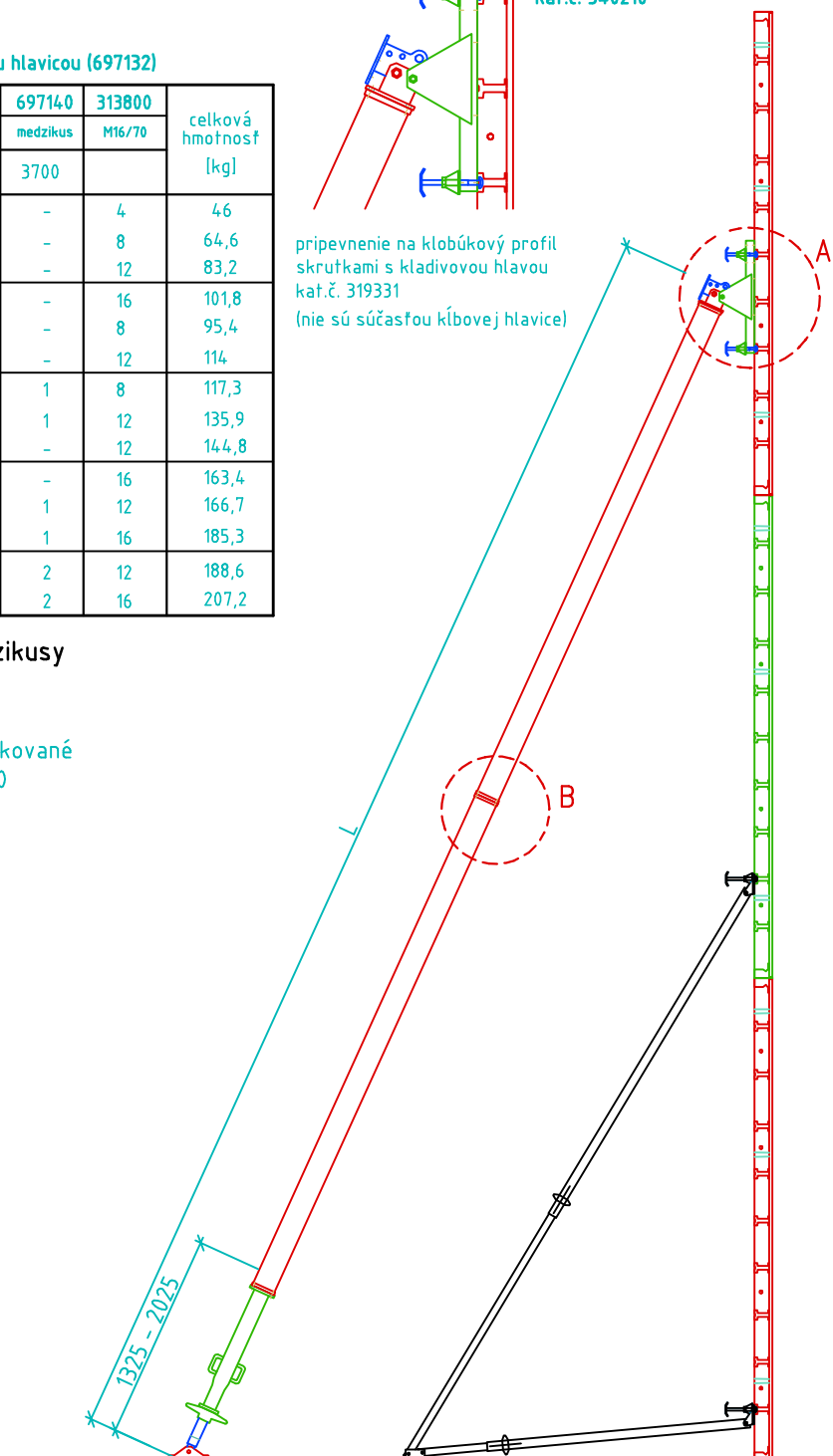


Detail A



pripevnenie s koncovým kĺbom
kat.č. 540210

pripevnenie na klobúkový profil
skrutkami s kladivovou hlavou
kat.č. 319331
(nie sú súčasťou kĺbovej hlavice)



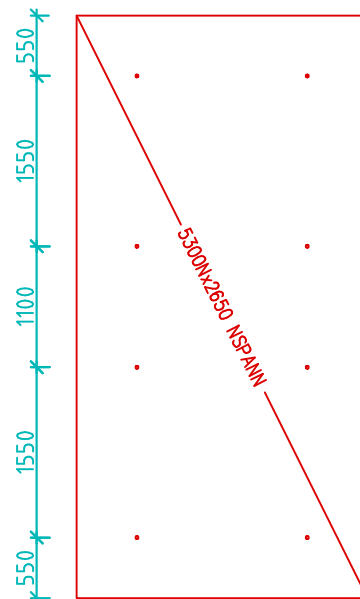
UPOZORNENIE:

Pri tomto použití treba skladbu debnenia a prikotvenie stabilizačných vzpier preukázať statickým výpočtom.

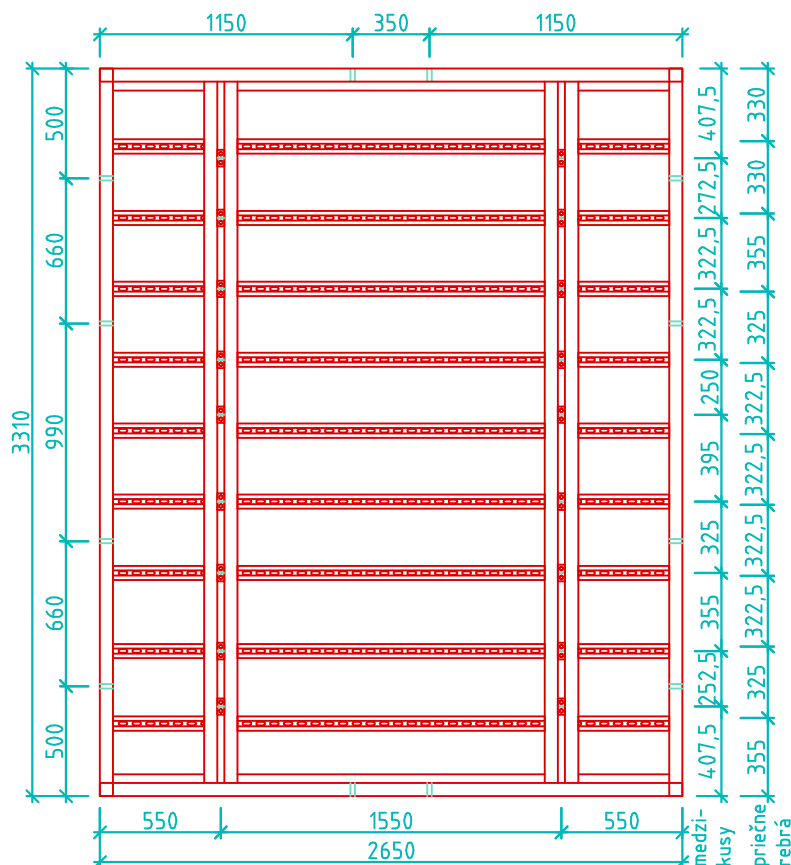
16.1 Veľkoplošné odebňovacie panely NOEtop

Pri ležatom nasadení sú pásnice v miestach spínaní panelov výšky 2650 mm.

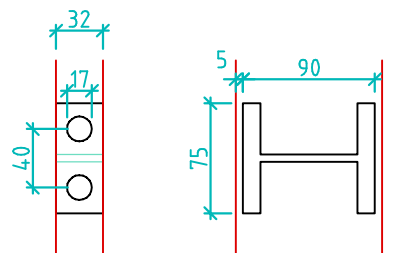
panel NOEtop 5300 X 2650 INT.GUR.



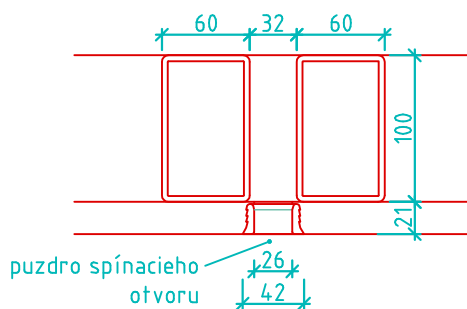
16.1.2 Veľkoplošný panel NOEtop 2650 x 3310 mm



Detail medzikusu v integrovanej pásnici

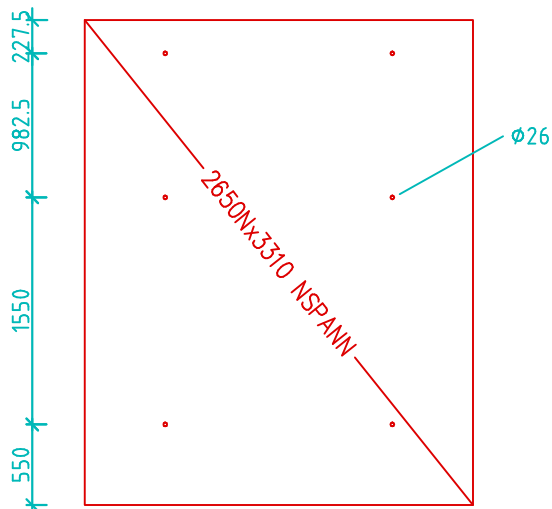
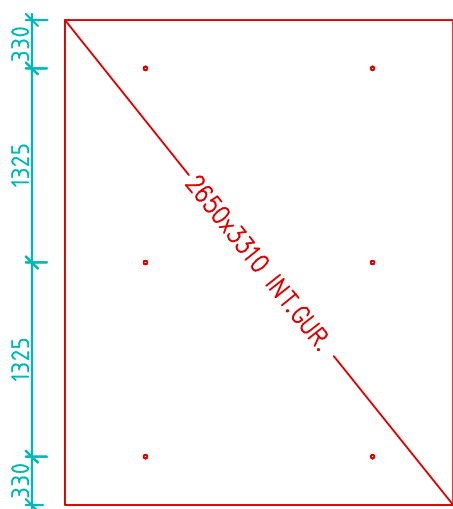


Rez integrovanou pásnicou so znázorneným spínacím otvorom

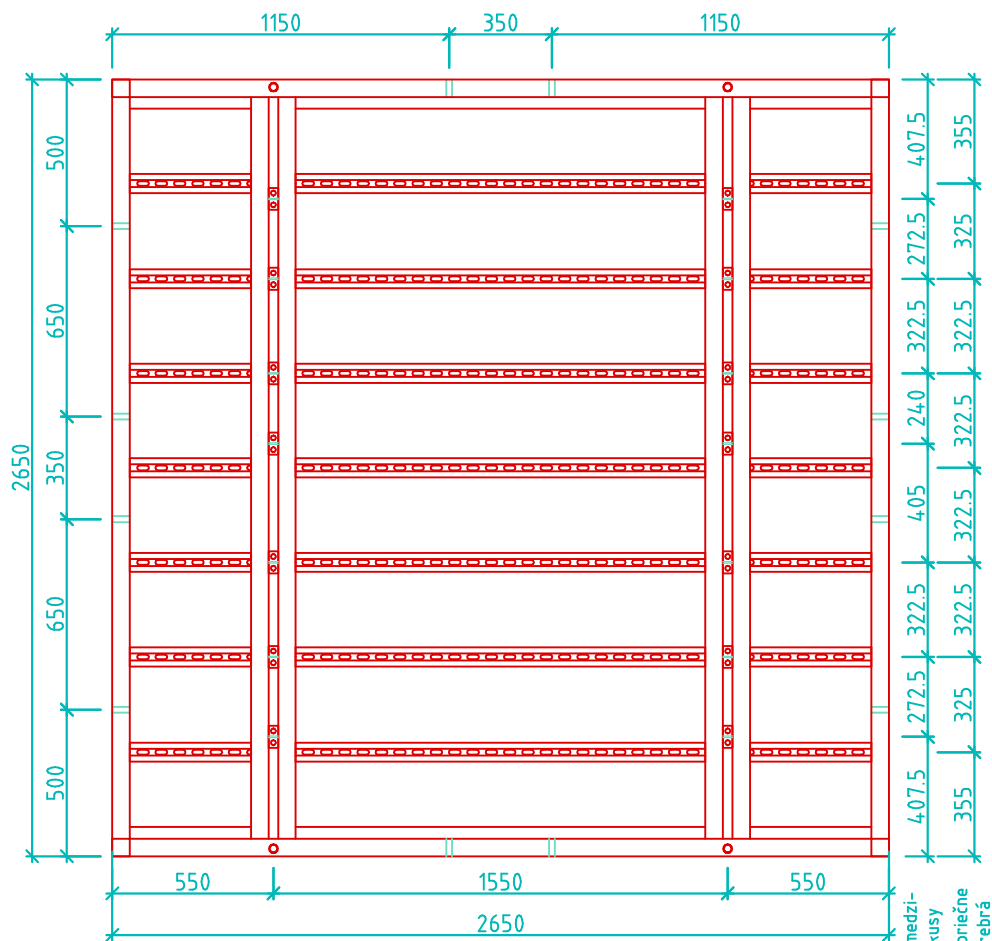


spínacie miesta Typ 1 – ako TOP 2000
kat.č. 168033 hmotnosť 589,9 kg
panel NOEtop 3310 X 2650 INT.GUR.

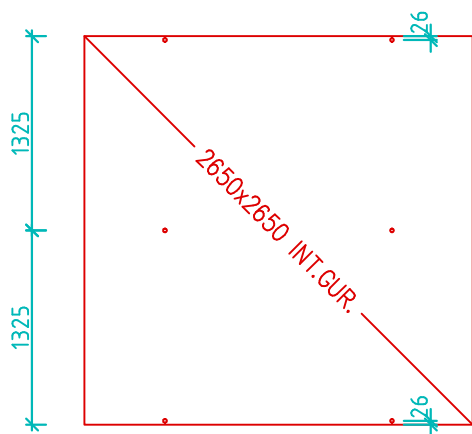
spínacie miesta Typ 2 – ako panely 3310 (asymetricky)
kat.č. 168052 hmotnosť 589,9 kg
panel NOEtop 3310 X 2650 NSPANN



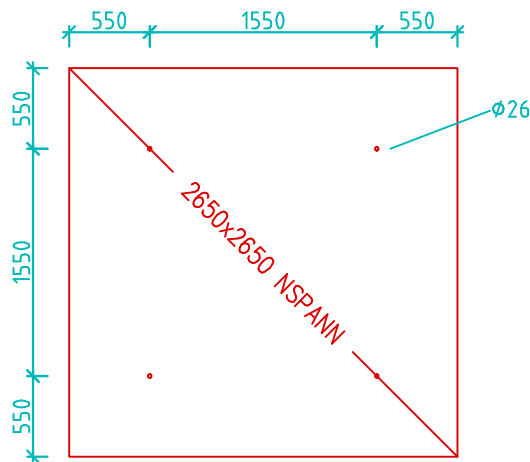
16.1.3 Veľkoplošný panel NOEtop 2650 x 2650 mm



spínacie miesta typ 1 – ako TOP 2000
kat.č. 168029 hmotnosť 478,7 kg
panel NOEtop 2650 X 2650 INT.GUR.

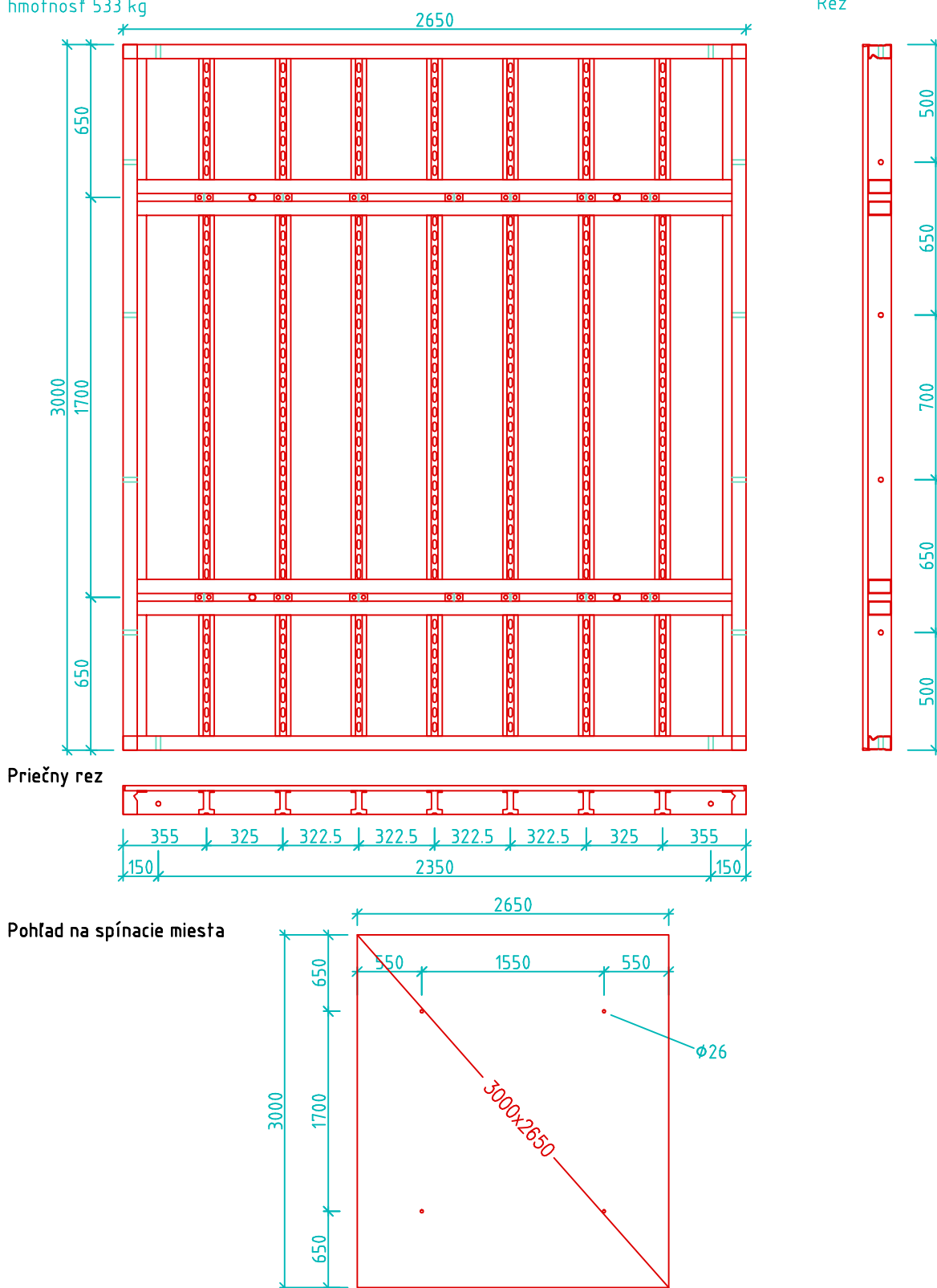


spínacie miesta typ 2 – 2 kusy pasujúce ku 5300 x 2650
kat.č. 168053 hmotnosť 478,7 kg
panel NOEtop 2650 X 2650 NSPANN



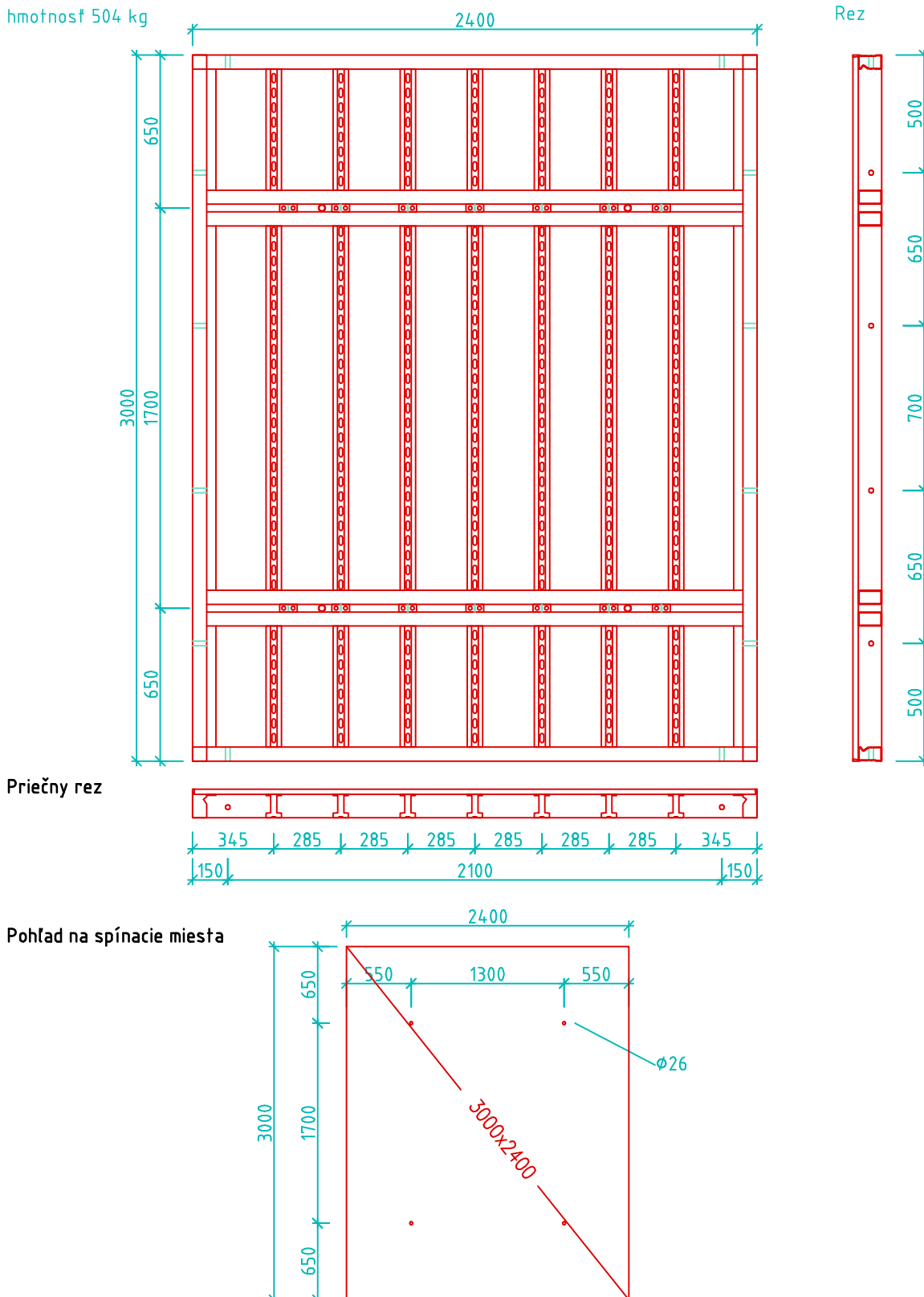
16.1.4 Veľkoplošný panel NOEtop 2650x3000 mm – horizontálne pásnice

kat.č. 169930
hmotnosť 533 kg



16.1.5 Veľkoplošný panel NOEtop 2400x3000 mm – horizontálne pásnice

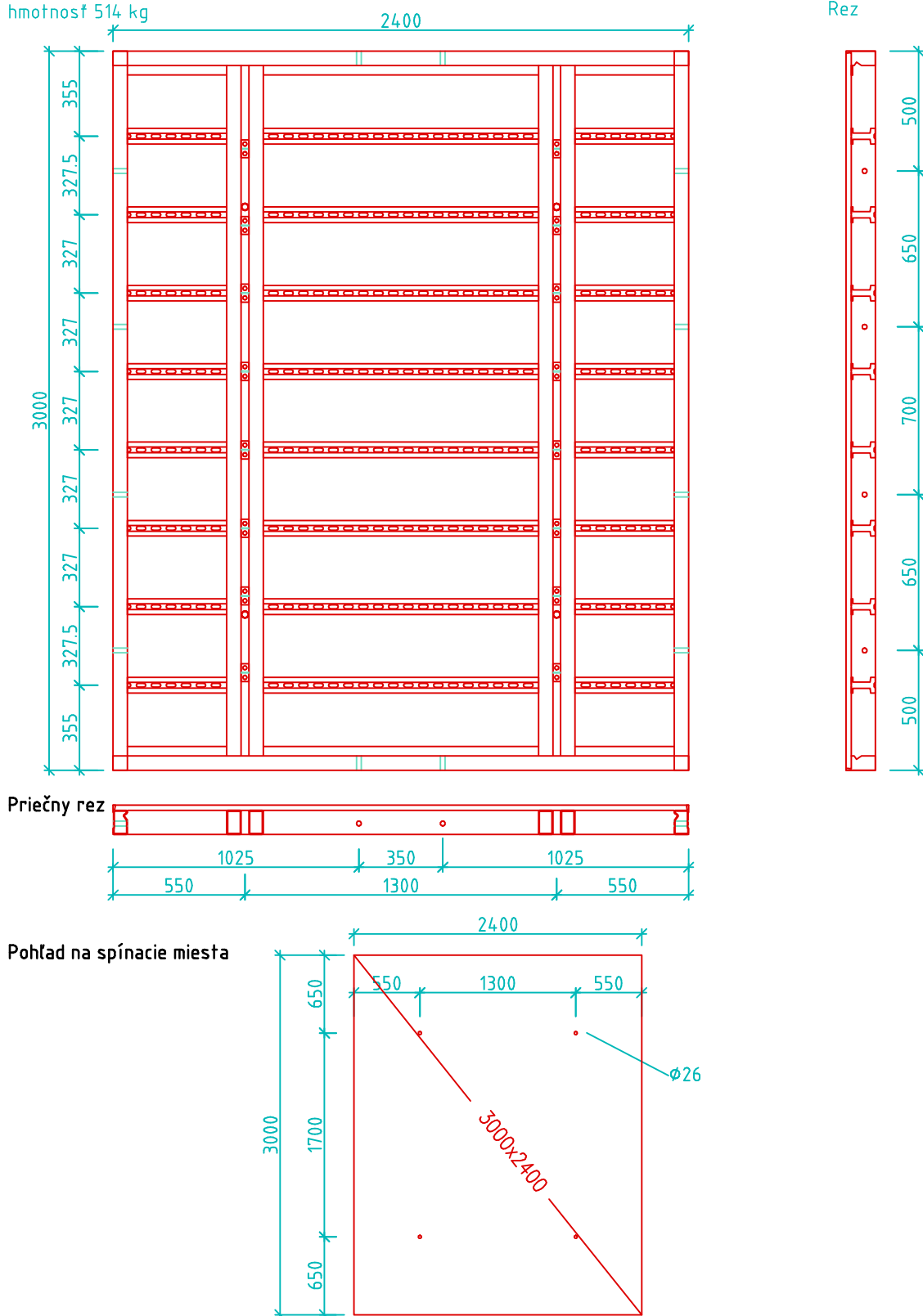
kat.č. 169936
hmotnosť 504 kg



16.1.6 Veľkoplošný panel NOEtop 2400x3000 mm – vertikálne pásnice

kat.č. 169931

hmotnosť 514 kg



16.2 Štandardné odebnovacie panely NOEtop

16.2.1 Prehľad odebnovacích panelov

odebnovacie panely

výška 3310 mm

šírka mm	výška mm	odebň. panel opláštený		
		odebň. plocha m ²	hmotnosť kg	kat.č.
1325	3310	4,39	252,9	160065
1250		4,14	241,8	160066
1000		3,31	204,8	160067
750		2,48	168,1	160068
550		1,82	138,6	160070
500		1,66	131,2	160071
450		1,49	123,8	160073
400		1,32	116,4	160074
250		0,83	94,1	160075

odebnovacie panely

výška 3000 mm

šírka mm	výška mm	odebň. panel opláštený		
		odebň. plocha m ²	hmotnosť kg	kat.č.
1325	3000	3,98	233,9	169942
1250		3,75	223,5	169941
1000		3,00	189,2	169944
750		3,25	155,0	169945
550		1,65	127,6	169937
500		1,50	120,6	169946
450		1,35	112,4	169947
400		1,20	107,9	169948
250		0,75	85,7	169949

odebnovacie panely

výška 2650 mm

šírka mm	výška mm	odebň. panel opláštený		
		odebň. plocha m ²	hmotnosť kg	kat.č.
1325	2650	3,51	205,2	168019
1250		3,31	196,2	168109
1000		2,65	166,2	168209
750		1,99	136,3	168309
550		1,46	112,1	168609
500		1,33	106,1	168409
450		1,19	100,1	168749
400		1,06	94,1	168909
250		0,66	76,0	168509

odebnovacie panely

výška 1325 mm

šírka mm	výška mm	odebň. panel opláštený		
		odebň. plocha m ²	hmotnosť kg	kat.č.
1325	1325	1,76	111,6	169009
1250		1,66	106,7	169109
1000		1,33	90,3	169209
750		0,99	74,1	169309
550		0,73	61,0	169609
500		0,66	57,7	169409
450		0,59	54,5	169749
400		0,53	51,2	169909
250		0,33	41,0	169509

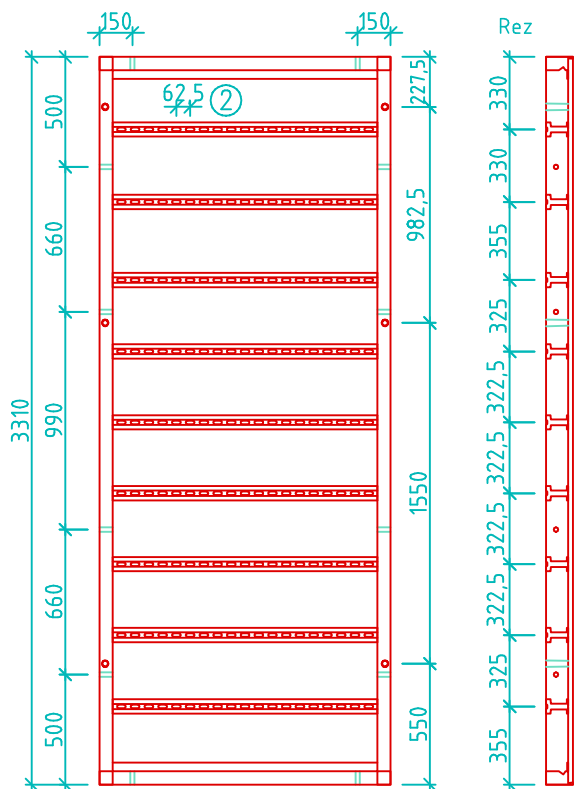
odebnovacie panely

výška 660 mm

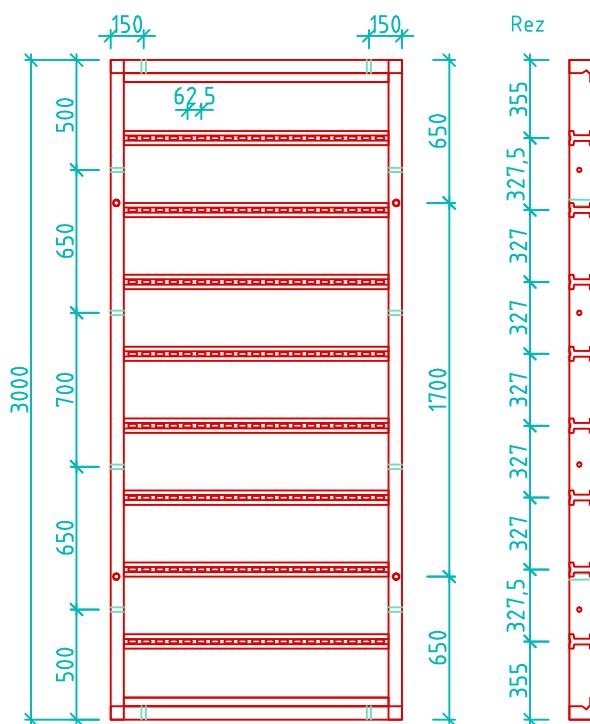
šírka mm	výška mm	odebň. panel opláštený		
		odebň. plocha m ²	hmotnosť kg	kat.č.
1325	660	0,88	63,6	163019
1250		0,75	60,7	163109
1000		0,66	51,1	163209
750		0,50	41,9	163309
550		0,36	34,2	163609
500		0,33	32,3	163409
450		0,30	30,5	163749
400		0,26	28,6	163909
250		0,17	22,9	163509

16.2.2 Pohľady a rezy

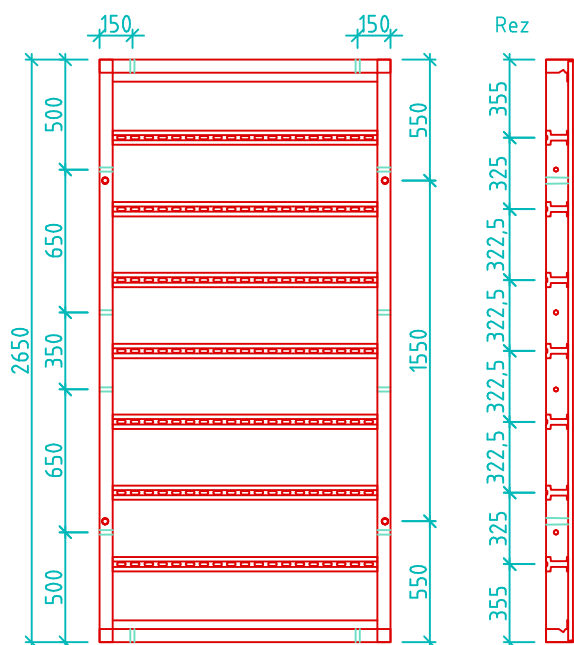
Panely výšky 3310 mm
šířka 250-1325 mm



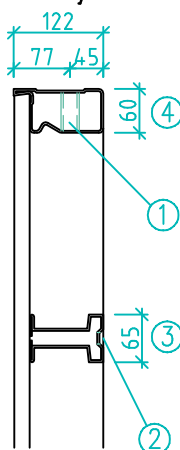
**Panely výšky 3000 mm
šířka 250–1325 mm**



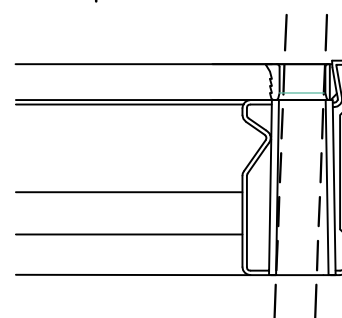
**Panely výšky 2650 mm
šířka 250–1325 mm**



Profilý



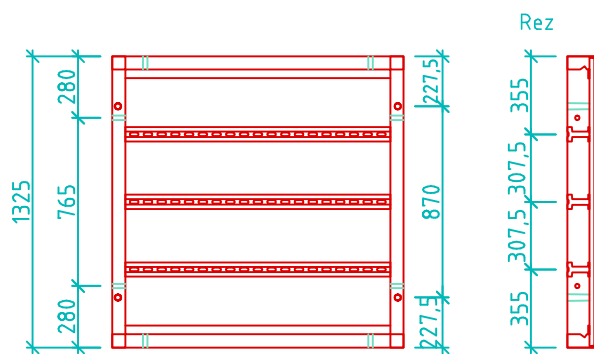
Detail spínacieho otvoru:



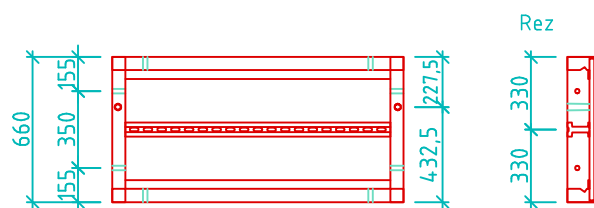
šikmá poloha spínacej tyče
pri Ø20 max. 2,2° (zodpovedá 38 mm/m)
pri Ø15 max. 5,1° (zodpovedá 89 mm/m)

- ① Ø19
- ② oválný otvor 18/40
- ③ klobúkový profil
- ④ obvodový profil

Panely výšky 1325 mm
šírka 250-1325 mm



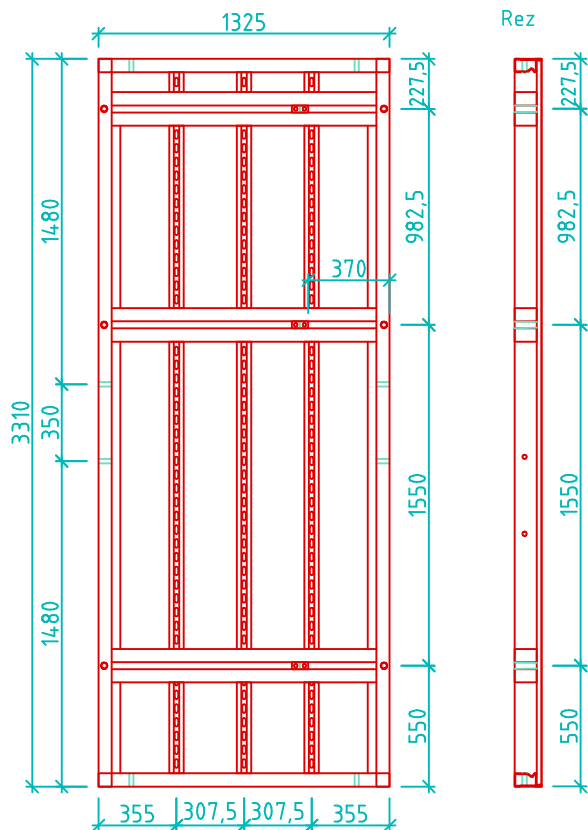
Panely výšky 660 mm
šírka 250-1325 mm



16.3 Multifunkčný panel NOEtop MFP

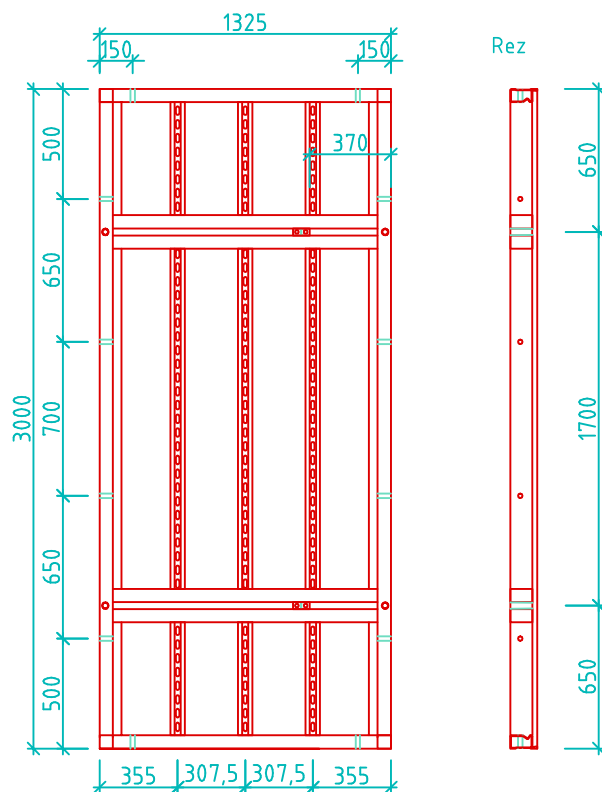
NOEtop MFP 1325 X 3310 mm

kat.č. 168022 hmotnosť 334 kg



NOEtop MFP 1325 X 3000 mm

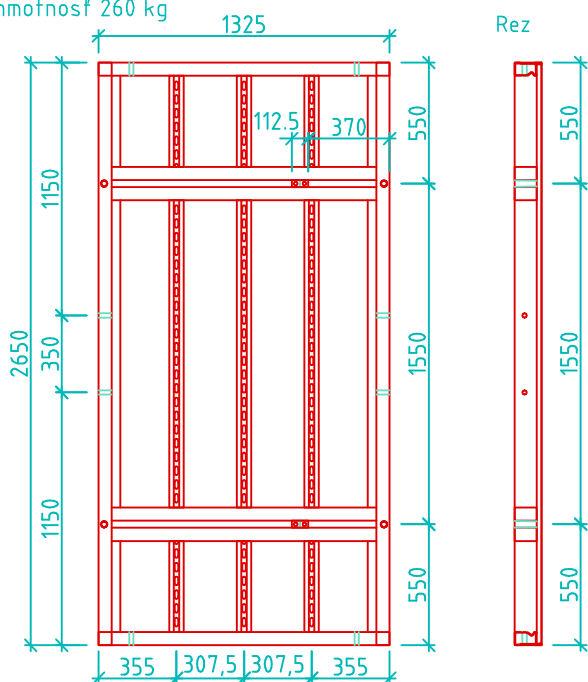
kat.č. 169935 hmotnosť 296 kg



NOEtop MFP 1325 X 2650 mm

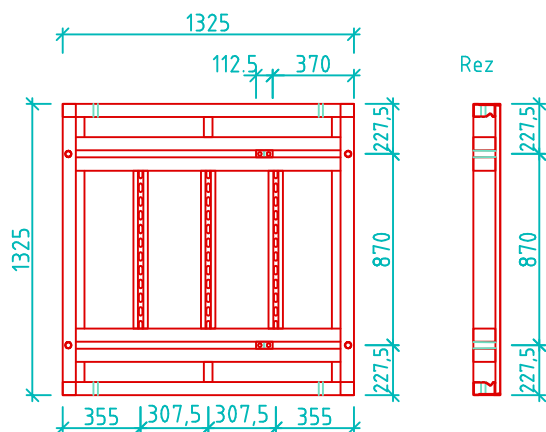
kat.č. 168020

hmotnosť 260 kg



NOEtop MFP 1325 X 1325 mm

kat.č. 168021 hmotnosť 190 kg

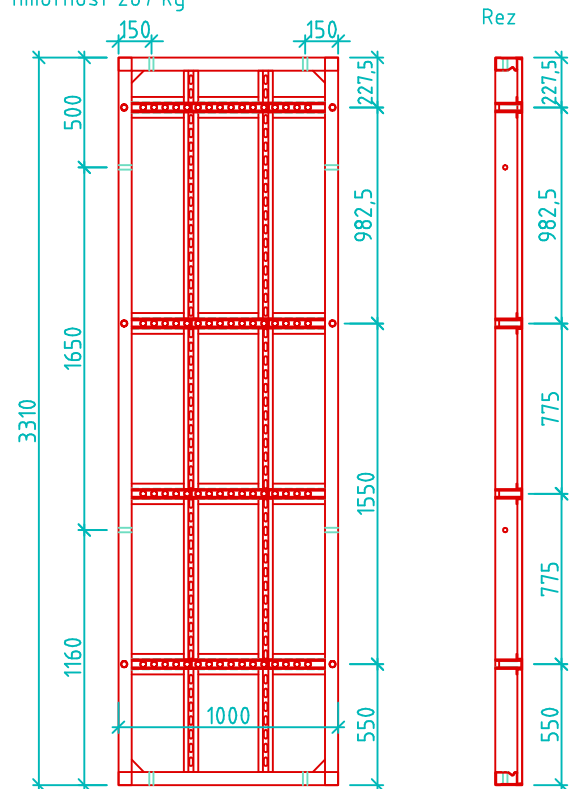


16.4 Panel vonkajšieho rohu NOEtop PVR

NOEtop PVR 1000 x 3310 mm

kat.č. 160076

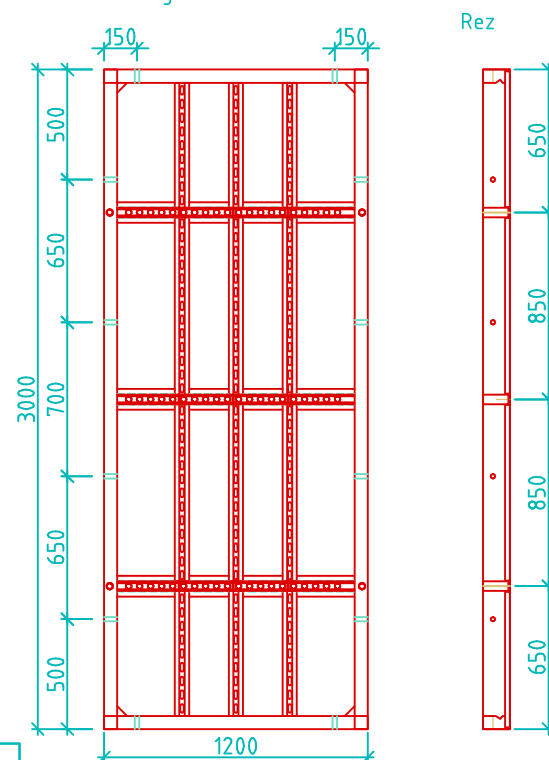
hmotnosť 267 kg



NOEtop PVR 1200 X 3000 mm

kat.č. 169960

hmotnosť 268 kg

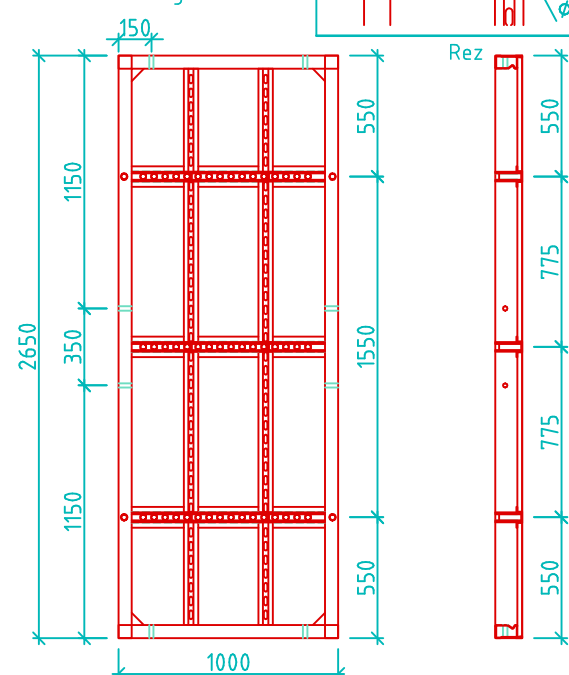


Rozmery dierovanej lišty

NOEtop PVR 1000 x 2650 mm

kat.č. 167009

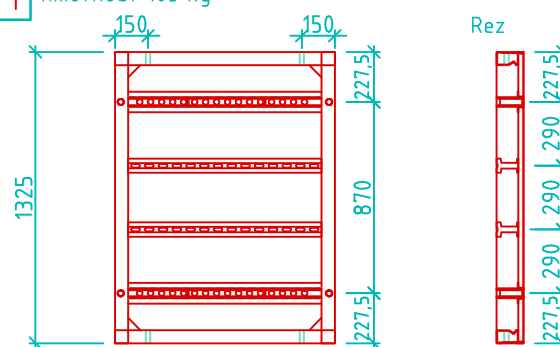
hmotnosť 214 kg



NOEtop PVR 1000 x 1325 mm

kat.č. 167019

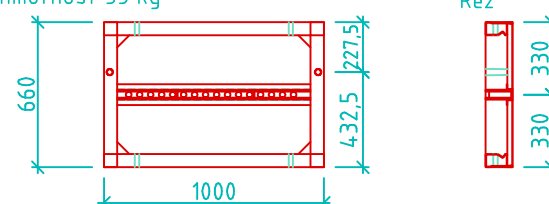
hmotnosť 105 kg



NOEtop PVR 1000 x 660 mm

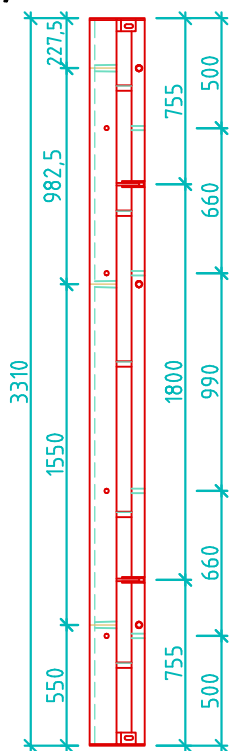
kat.č. 163009

hmotnosť 55 kg

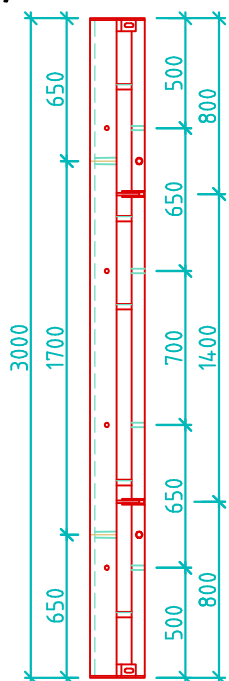


16.5 Vnútorný roh NOEtop 250 x 250 mm

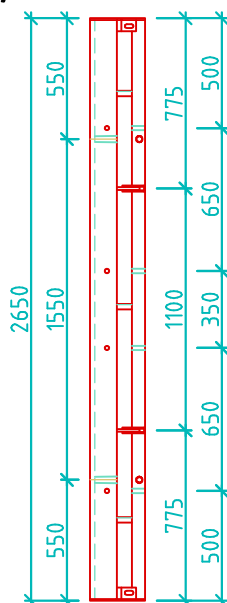
výška 3310 mm



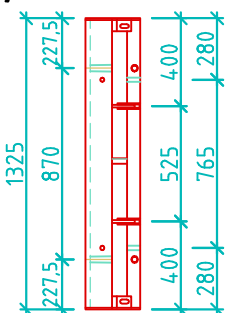
výška 3000 mm



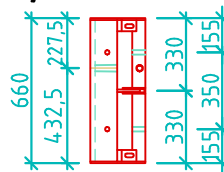
výška 2650 mm



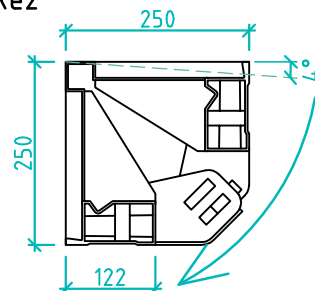
výška 1325 mm



výška 660 mm



Rez



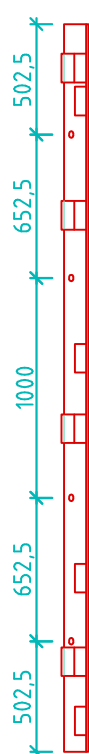
Vnútorný roh možno pri oddebňovaní privrieť až o 4°.

výška [mm]	kat.č.	plocha [m²]	hmotnosť [kg]
3310	160078	1,65	101,0
3000	169964	1,50	95,0
2650	167209	1,33	83,3
1325	167219	0,66	51,2
660	167249	0,33	31,1

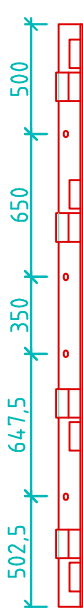
16.6 Uholník vonkajšieho rohu NOEtop

16.6.1 Ocelový uholník vonkajšieho rohu

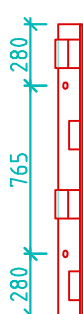
3310 mm



2650 mm



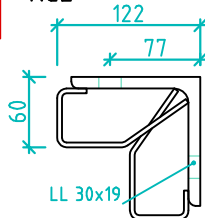
1325 mm



660 mm



Rez

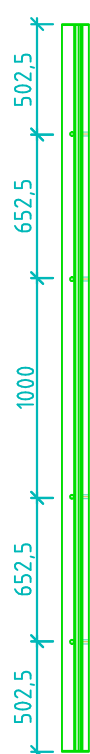


výška [mm]	kat.č.	hmotnosť [kg]
3310	164045	61,0
2650	164044	50,1
1325	164043	25,1
660	164042	13,0

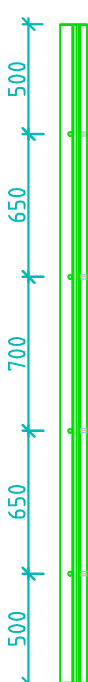
(3000 mm sa nevyrába)

16.6.2 Hliníkový uholník vonkajšieho rohu

3310 mm



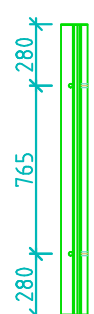
3000 mm



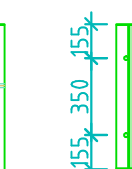
2650 mm



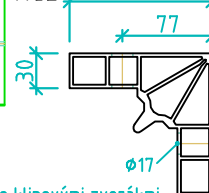
1325 mm



660 mm



Rez

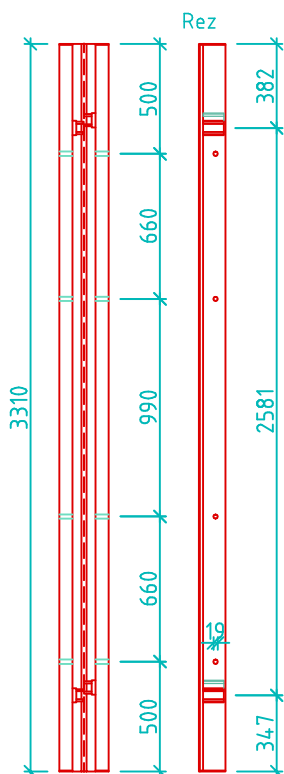


Spojenie klinovými zverákmi kat.č. 138090 pri hliníkovom uholníku vonkajšieho rohu nie je možné!

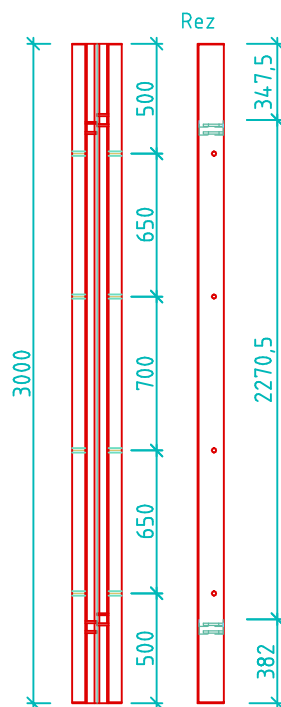
výška [mm]	kat.č.	hmotnosť [kg]
3310	164065	25,3
3000	164066	22,9
2650	164064	16,9
1325	164063	8,4
660	164061	4,2

16.7 Prestaviteľný vonkajší roh 60°-180° s lištou z NOEplastu

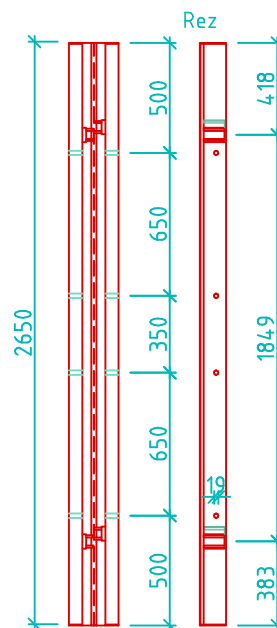
výška 3310 mm



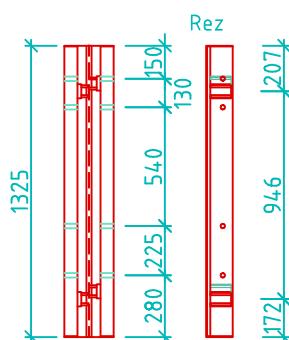
výška 3000 mm



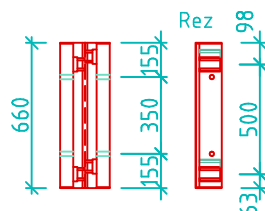
výška 2650 mm



výška 1325 mm

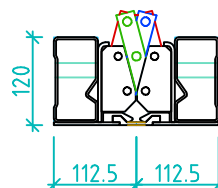


výška 660 mm



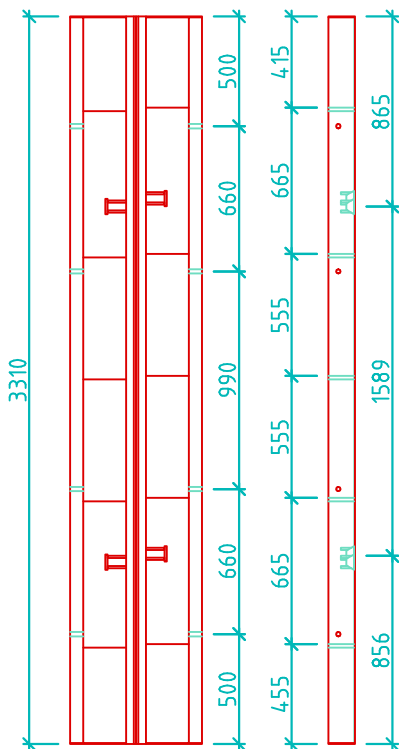
výška [mm]	kat.č.	plocha [m²]	hmotnosť [kg]
3310	164008	0,74	100,0
3000	164028	0,67	90,5
2650	164007	0,60	80,8
1325	164006	0,30	44,5
660	164005	0,15	22,8

Rez

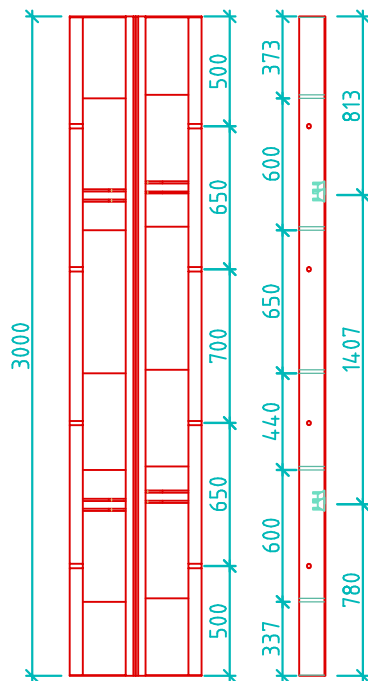


16.8 Prestaviteľný vnútorný roh 60°-180° s lištou z NOEplastu

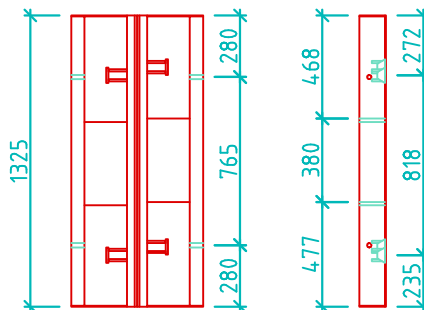
výška 3310 mm



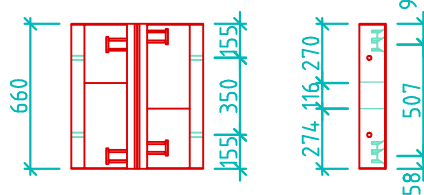
výška 3000 mm



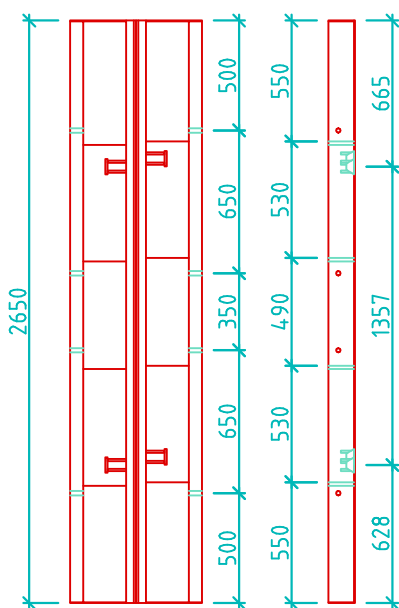
výška 1325 mm



výška 660 mm

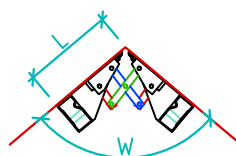
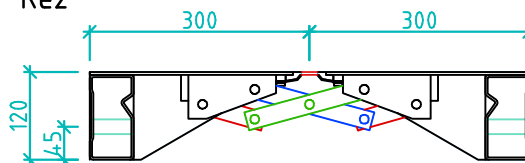


výška 2650 mm



výška [mm]	kat.č.	plocha [m ²]	hmotnosť [kg]
3310	164003	1,99	140,1
3000	164027	1,80	120,0
2650	164002	1,59	114,0
1325	164001	0,8	63,3
660	164000	0,4	33,6

Rez



uhol W	dĺžka L [mm]
180	300
150	302
135	303
120	304
100	307
90	309
80	313
70	317
60	325

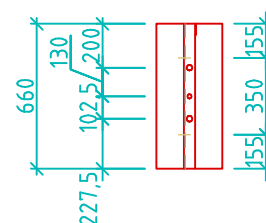
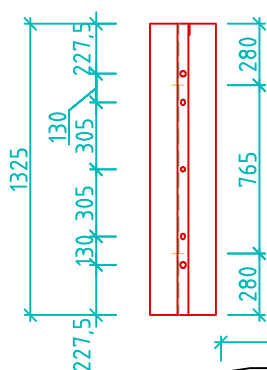
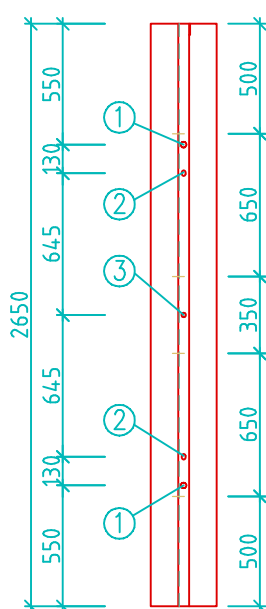
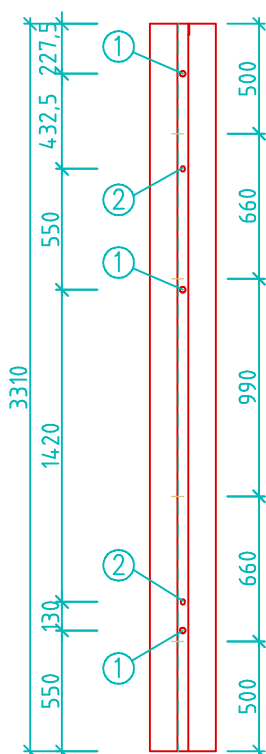
16.9 Vyrovnávací panel

výška 3310 mm

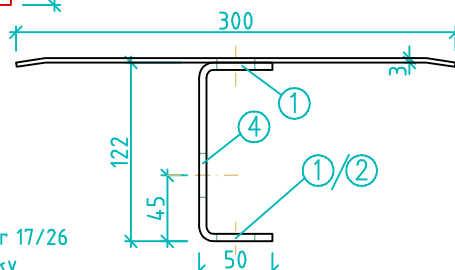
výška 2650 mm

výška 1325 mm

výška 660 mm



Pôdorys



- ① Ø26
- ② oválny otvor 17/26
- ③ Ø20 centricky
- ④ Ø30

výška [mm]	kat.č.	plocha [m²]	hmotnosť [kg]
3310	130096	1,0	50,2
2650	137549	0,8	41,7
1325	137559	0,4	20,5
660	137569	0,2	10,3

(3000 mm sa nevyrába)

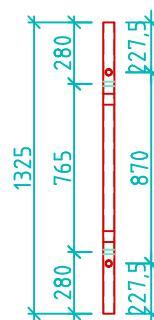
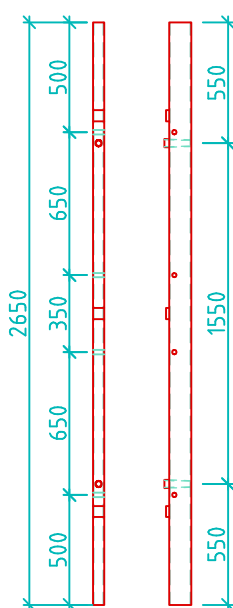
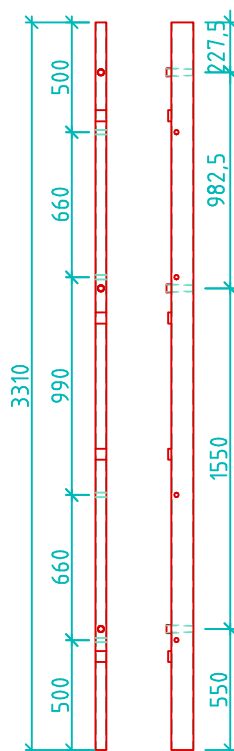
16.10 Výplňový kus

výška 3310 mm

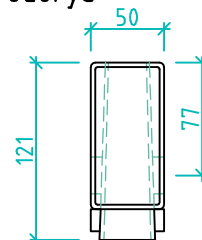
výška 2650 mm

výška 1325 mm

výška 660 mm



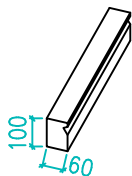
Pôdorys



výška [mm]	kat.č.	hmotnosť [kg]
3310	130095	23,9
3000	137308	20,3
2650	137309	19,1
1325	137319	9,9
660	137329	5,4

16.11 Profilová drevená vložka a drevená vložka 50/120 mm

Profilová drevená vložka

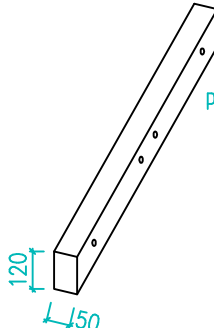


výška [mm]	kat.č.	plocha [m ²]	hmotnosť [kg]
3310	na požiad.	0,20	10,8
2650	137334	0,16	8,6
1325	137335	0,08	4,3
660	137336	0,04	2,2

pre pripojenie ku profilu NOEtop, pre dĺžkové vyrovnanie alebo napr. pre nastavenia do 150 mm



Drevená vložka



Používa sa ako vyrovnanie v styku panelov alebo v pracovnej škáre.

priečne otvory ako pri profile NOEtop

výška [mm]	kat.č.	plocha [m ²]	hmotnosť [kg]
3310	na požiad.	0,17	10,8
2650	137331	0,13	8,6
1325	137332	0,07	4,3
660	137333	0,04	2,2

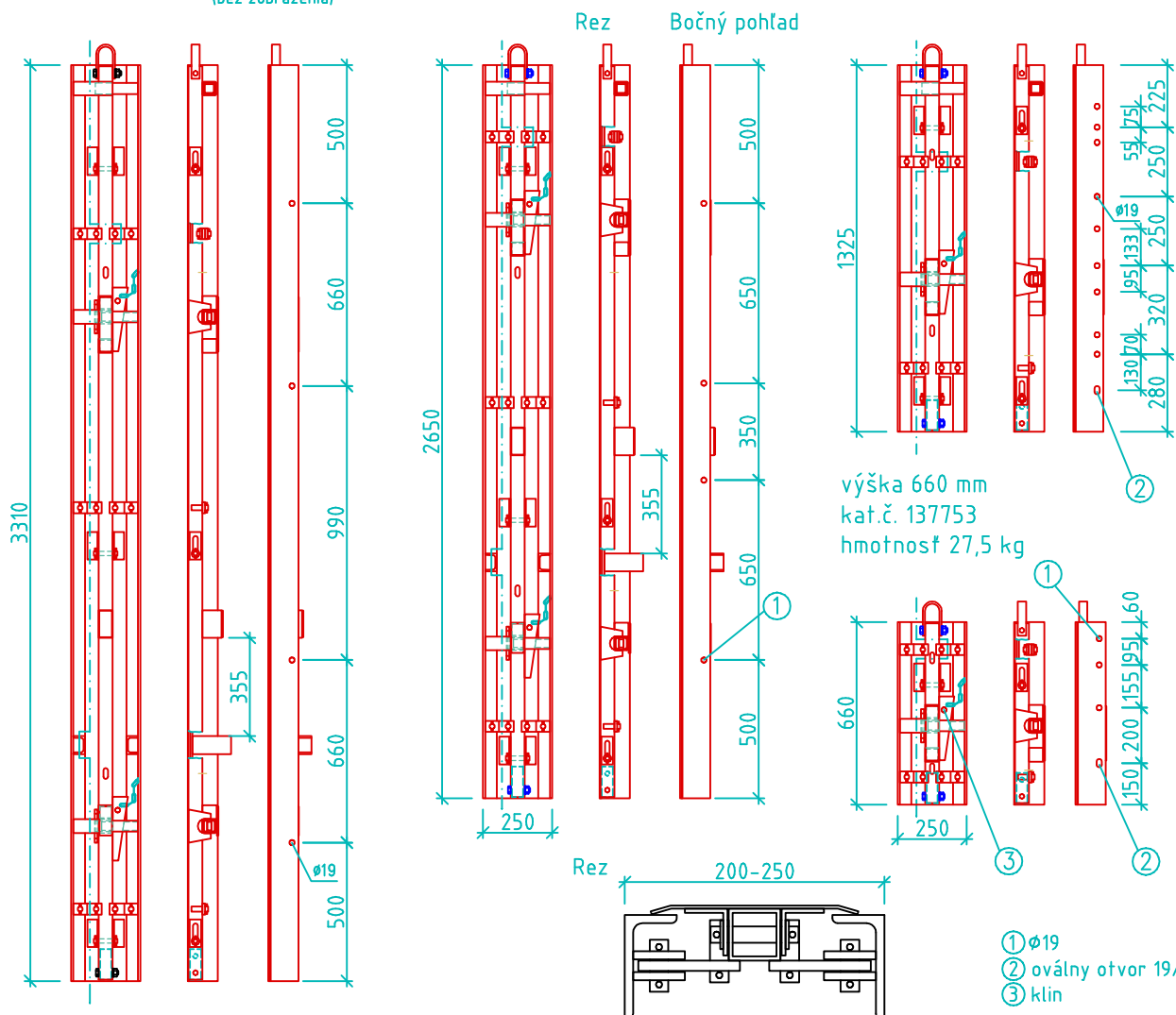
16.12 Oddebňovací kus

výška 3310 mm
kat.č. 130097
hmotnosť 110,8 kg

výška 3000 mm
kat.č. 137750
hmotnosť 101,8 kg
(bez zobrazenia)

výška 2650 mm
kat.č. 137751
hmotnosť 97,0 kg

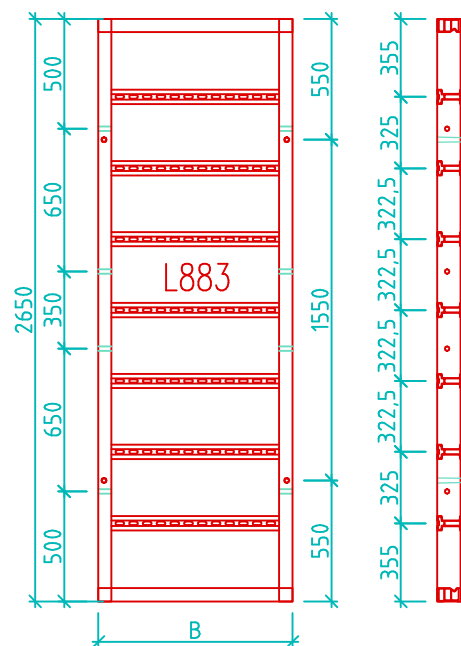
výška 1325 mm
kat.č. 137752
hmotnosť 49,1 kg



16.13 Hliníkové odebňovacie panely NOEtop Alu

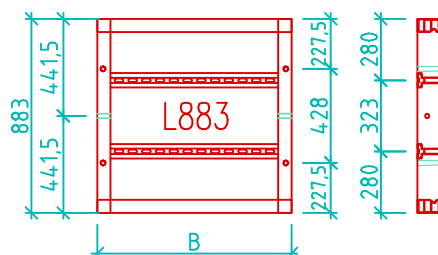
výška 2650 mm

šírka 250–883 mm



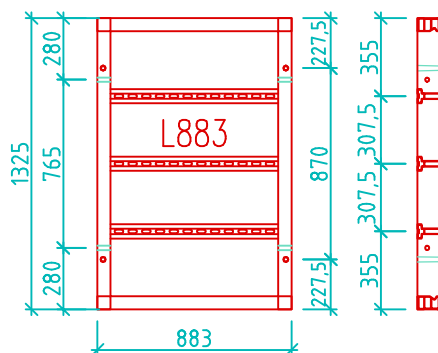
výška 883 mm

šírka 250–883 mm



výška 1325 mm

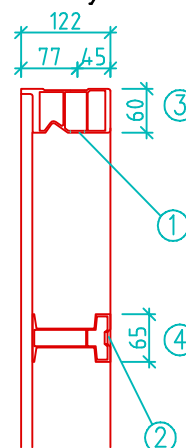
šírka 883 mm



Tabuľka odebňovacích panelov

kat.č.	šírka mm	hmotnosť kg
výška 2650 mm		
167322	883	64
167324	750	57
167328	500	44
167332	400	39
167336	250	31
výška 883 mm		
167344	883	25
167346	750	22
167350	500	17
167354	400	15
167358	250	11
výška 1325 mm		
167340	883	34

Profily



- ① Ø19
- ② oválny otvor 18/40
- ③ klobúčkový profil
- ④ obvodový profil

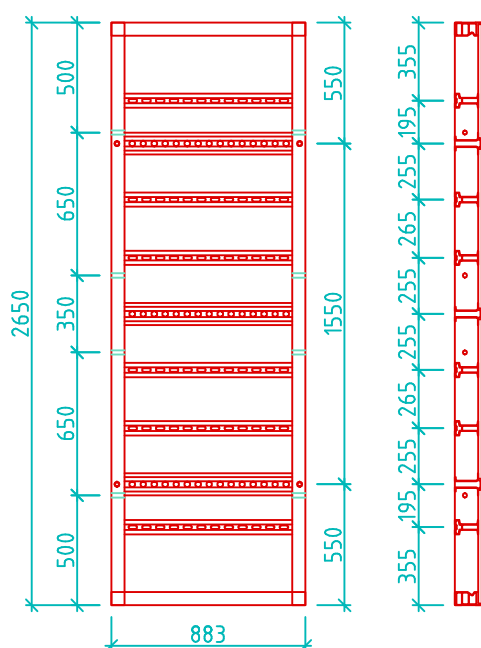
šikmá poloha spínacej tyče
pri Ø15 max. 2.4° (zodpovedá 42 mm/m)

16.14 Panel vonkajšieho rohu PVR NOEtop Alu

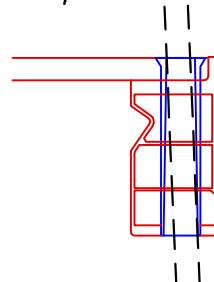
PVR Alu výšky 2650 mm

kat.č. 167363

hmotnosť 70,7 kg



Detail spínacieho otvoru



PVR Alu výšky 883 mm

kat.č. 167364

hmotnosť 27,1 kg

