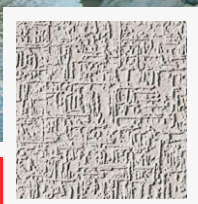


## NOEplast Belgrad (Belehrad) a Murus Romanus - Rím podopiera Belehrad - B170, SRN

Rím a Belehrad rovnakým smerom a na tej istej ceste? To je geograficky relatívne nemožné. Aj tak bola táto dopravnopolitická zvláštnosť aspoň stavebne realizovaná. A to matricami „Murus romanus“ a „Belehrad (Belgrad)“ zo sortimentu NOEplastu. Na jednej ceste a rovnakým smerom. A to na novostavbe cesty B 170 na jej napojení na tiež novú cestu A 17 z Drážďan smerom na Prahu.



Oporný múr k riečke Müglitz akoby znovu oživil kamenné múry umelecky murované z navrstvených prírodných kameňov. A nad ním sa z previsnutej časti pre chodcov a bicyklistov vytvorila neortodoxná rímsa s otlakom matrice „Belehrad“. Táto štruktúra napodobňuje hrubú geometricky pravidelnú omietku a nadherne koresponduje so vzorom múru z prírodného kameňa „Murus romanus“ a ukazuje, čo všetko sa dá s betónom ako hmotou dokázať. Kto by sa neobzrel za týmto výnimočným múrom dielom s jedinečným estetickým vyžarovaním a nenechal sa uniesť jeho dokonalým splynutím s idylickou okolitou krajinou. Škoda len, že múr a jeho rímsa sú skryté pohľadom motoristov a cyklistov...