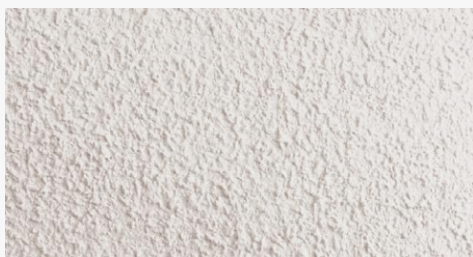


## NOEplast Trier - ako omietnuté a zdrsnené - Göppingen, SRN

Aj malý stavebný podnikateľ ako Eugen Schober z Krauchenwies je schopný pristúpiť aj na ne-tradičné priania svojich zákazníkov. Budúci masívny múr mal spevniť svah a ešte k tomu aj dobre vyzerat': „Ako omietnutý a zdrsnený!“



Priane zákazníka je pre podnikateľa rozkazom, navyše keď sa pre tento prípad ako ušitá hodila matrica NOEplast so vzorom Trier. Múr bol betonovaný s matricou „Trier“ vloženou do debnenia, pričom sa predovšetkým v zaoblených rohoch využila ohybnosť matrice.

Zárubný múr v Göppingene ukazuje, že aj v malom sa dá betón prostredníctvom štruktúrových matric zmeniť z prostej stavebnej hmoty na tvarovateľný element s vysokými kvalitatívnymi nárokmi. Svojou drsnou omietkovou štruktúrou bez hrán a rohov prispela matrica „Trier“ rozhodujúcou mierou k výslednému estetickému dojmu a to len dokazuje, že máloktorý stavebný materiál sa dá tak všestranne a hospodárne použiť.

Predstavte si ako dlho by na tomto múre vydržala zdrsnená omietka, ľudovo nazývaná brizolit. Koľko ročných období by bola bez prasklín a kedy by sa začala odlupovať? NOEplast ponúka práve sem, do exteriéru „konečné“ riešenie – vzor vytvorený priamo z nosného a v nosnom materiále – betóne, vylučuje akékoľvek neskoršie problémy, ktoré sa určite dostavia, ak sa použijú dva nerovnaké materiály (napr. omietka na betóne, obklad na betóne a pod.).