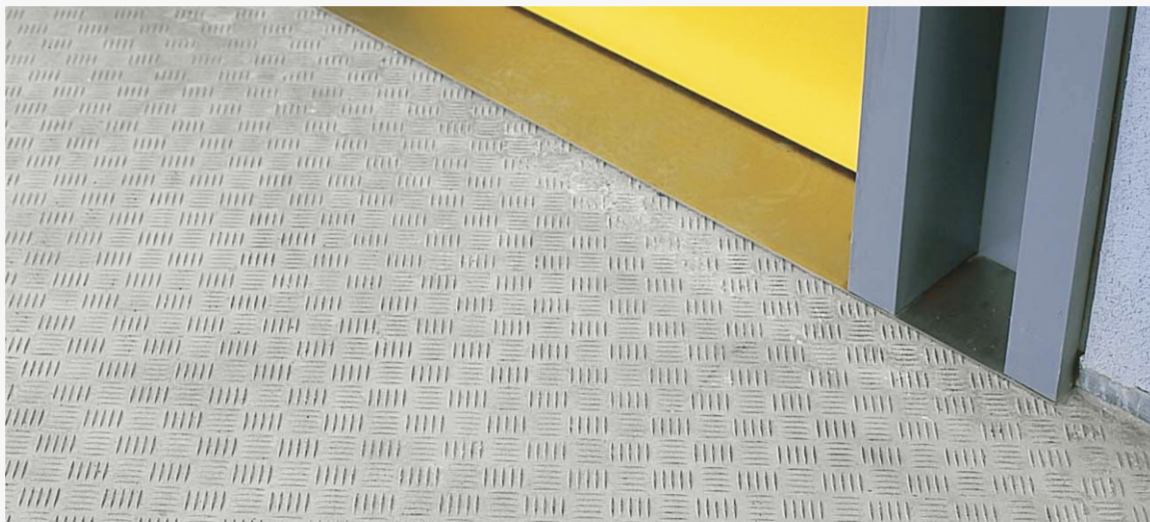


NOEplast Quintette - protišmyková úprava!

Z výstavby sociálnych bytov sa pomaly stáva fosília z čias minulých – politikmi odsunutá na vedľajšiu koľaj. V Norimbergu sa firma Röckelein stala užívateľom aj dodávateľom z prefabrikovaných prvkov postavených pavlačí jedného obytného bloku, ktorý vznikol ešte zásluhou týchto starých predpisov.



Bol to jasný prípad pre NOEplast, resp. pre matricu „Quintette“, ktorá spĺňa všetky požiadavky. Matrica „Quintette“ zodpovedá podľa normy DIN 51130 protišmykovému faktoru R12. Navyše, a to bol pre firmu Röckelein rozhodujúci bod, všetky matrice sa dali prirezať, resp. prispôsobiť na veľkosť ukladaných prefabrikátov – aj to NOEplast umožňuje! Táto šikovne štruktúrovaná betónová podlahovina napodobňujúca protišmykové plechy so zodpovedajúcimi škárami pôsobí dobre aj opticky, a nielen v sociálnej bytovej výstavbe.

Použitie matrice „Quintette“ sa neobmedzuje len pre podlahy pavlačí. Táto protišmyková a rebrovanému plechu podobná štruktúra vdýchne život každému druhu priemyselnej podlahy.