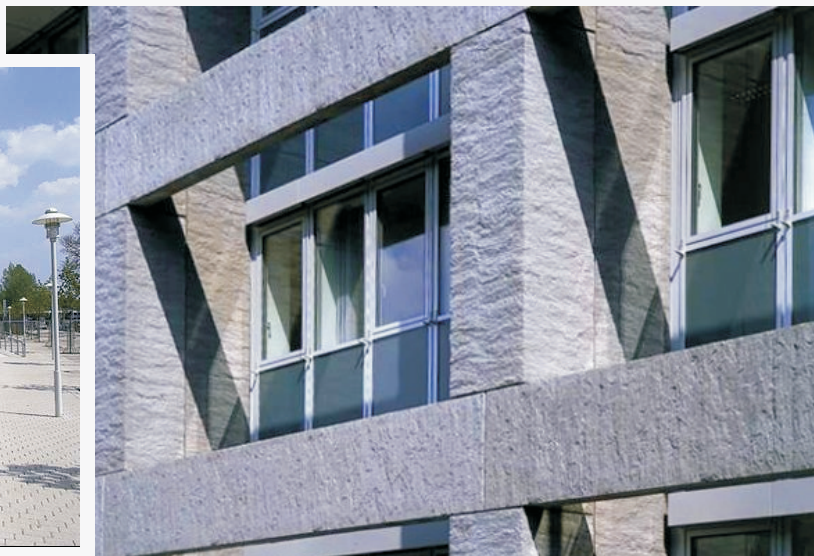


NOEplast Granit II - granit z betónu - Magdeburg, SRN



Stavebné dielo zapôsobí najskôr súhrou rôznych materiálov, z ktorých každý má svoj typický vzhľad. Napríklad granit a betón, aj keď je granit z betónu.



Fasádu novostavby polikliniky v Magdeburgu mali tvoriť betónové prefabrikáty s granitovou štruktúrou. Granit sa vo svojej pôvodnej forme vyznačuje „hrubou“ štruktúrou ako aj výnimočným farebným odtieňom. Premietnuť tieto vlastnosti do betónu boli výzvou a zároveň aj popudom pre firmu Markgraf Bauunternehmung GmbH & Co z mesta Bayreuth, zvoliť štruktúrovú maticu NOEplast ako základ pre výrobu fasádnych prefabrikátov.

Vyrobilo sa skoro 1.100 prefabrikátov, aby sa dosiahla výmera 5.000 m² fasádnej plochy s granitovou štruktúrou. Priemerná plocha fasádnych dosiek bola najviac cca 5 m², no vyskytli sa aj časti, ktoré by sa dali nosiť na malíčku, smeje sa stavbyvedúci H. Reichart z firmy Markgraf. Používal sa špeciálny betón s farebnými prísadami a granitovou prísadou: antracitom s nazelenalým odtieňom. Po vyzretí sa na povrchu prefabrikátov objavil aj granit s odleskami sludy. Prefabrikáty si vyrábala firma Markgraf vo vlastnej prefe. Problém bol v tom, že granit má vo svojej štruktúre „vrchy a údolia“, teda veľmi nepravidelný a silne štruktúrovaný povrch a dosky mali na seba nadväzovať bez viditeľných skokov. Debnenie vytvarovalo betónovaný granit tak dokonale, že nevznikol ani nádyh po skokoch na stykoch dosiek.

Ani výroba špeciálneho debnenia z ocele kvôli veľkému počtu nasadení pre výrobu prefabrikátov pre predsunutú a zateplenú fasádu nebola práve rutinná práca. Aj samotnému betónovaniu venovali pracovníci firmy Markgraf mimoriadnu pozornosť napr. pri výrobe prefabrikátu C-tvaru s veľkými ramenami bolo obtiažne dosiahnuť dokonalé zhutnenie, aby sa predišlo pórovitému povrchu. Hotová fasáda dala za pravdu všetkým vykonaným prácam a aj výberu štruktúrovej matice NOEplast!

