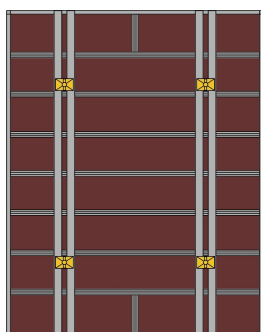


Rozmery sú udávané v mm, hmotnosť v kg, plocha v m².

odebňovacie panely NOEalu XL

odebňovacie panely rozmerov XL

odebňovací plášť NOEform hr. 15 mm, hliníkové

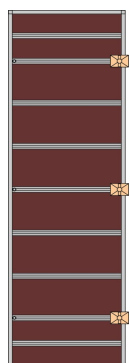


šírka	výška	hmotnosť	plocha	kat. č.
2000	3000	190,90	6,00	402438
2000	2750	170,80	5,50	402440
2000	1500	95,80	3,00	402442
2000	900	43,50	1,80	402444

odebňovacie panely NOEalu L

odebňovacie panely výšky 3000 mm

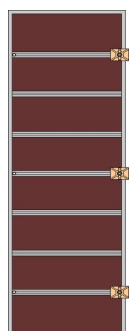
odebňovací plášť NOEform hr. 15 mm, hliníkové



šírka	výška	hmotnosť	plocha	kat. č.
900	3000	60,76	2,70	402380
750	3000	52,93	2,25	402382
600	3000	44,53	1,80	402383
550	3000	41,83	1,65	402384
500	3000	39,18	1,50	402386
450	3000	36,62	1,35	402388
400	3000	33,66	1,20	402390
300	3000	28,22	0,90	402392
200	3000	22,82	0,60	402394

odebňovacie panely výšky 2750 mm

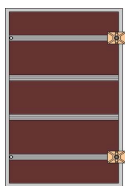
odebňovací plášť NOEform hr. 15 mm, hliníkové



šírka	výška	hmotnosť	plocha	kat. č.
900	2750	54,20	2,48	402400
750	2750	47,10	2,06	402402
600	2750	39,98	1,65	402403
550	2750	37,60	1,51	402404
500	2750	35,20	1,38	402406
450	2750	32,80	1,24	402408
400	2750	30,50	1,10	402410
300	2750	25,70	0,83	402412
200	2750	20,90	0,55	402414

odebňovacie panely výšky 1500 mm

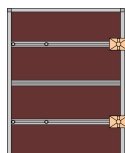
odebňovací plášť NOEform hr. 15 mm, hliníkové



šírka	výška	hmotnosť	plocha	kat. č.
900	1500	31,80	1,35	402420
750	1500	27,60	1,13	402422
600	1500	23,32	0,90	402421
550	1500	21,73	0,83	402423
500	1500	20,50	0,75	402424
450	1500	19,10	0,68	402426
400	1500	17,70	0,60	402428
300	1500	14,80	0,45	402430
200	1500	12,01	0,30	402431

odebňovacie panely výšky 1250 mm

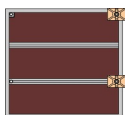
odebňovací plášť NOEform hr. 15 mm, hliníkové



šírka	výška	hmotnosť	plocha	kat. č.
900	1250	27,45	1,13	402436

odebňovacie panely výšky 900 mm

odebňovací plášť NOEform hr. 15 mm, hliníkové



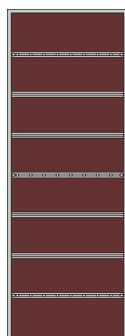
šírka	výška	hmotnosť	plocha	kat. č.
900	900	20,06	0,81	402450
750	900	17,34	0,68	402452
600	900	14,70	0,54	402454
550	900	13,81	0,50	402456
500	900	12,88	0,45	402458
450	900	12,00	0,41	402460
400	900	11,13	0,36	402462
300	900	9,39	0,27	402464
200	900	8,40	0,23	402466

riešenie rohov

panely vonkajšieho rohu

odebňovací plášť NOEform hr. 15 mm, hliníkové,

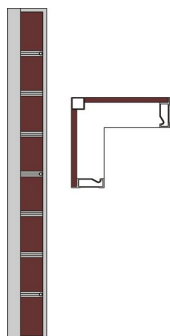
používa sa pre rýchle tvorenie rohov aj pilierov



šírka	výška	hmotnosť	plocha	kat. č.
900	3000	61,83	2,70	402398
900	2750	53,80	2,48	402418
900	1500	31,70	1,35	402434
900	900	20,68	0,81	402470

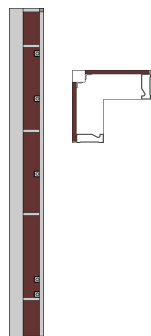
panely vnútorného rohu

odebňovací plášť NOEform hr. 15 mm, hliníkové, 300x300



šírka	výška	hmotnosť	plocha	kat. č.
300/300	3000	44,63	1,80	402396
300/300	2750	41,60	1,65	402416
300/300	1500	23,70	0,90	402432
300/300	900	15,42	0,54	402468

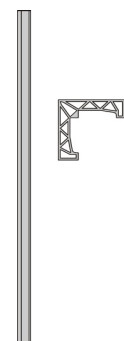
odebňovací plášť NOEform hr. 12 mm, ocelové, 250x250



šírka	výška	hmotnosť	plocha	kat. č.
250/250	3000	61,90	1,50	105674
250/250	2750	57,10	1,38	105666
250/250	1500	35,00	0,75	105654

uholníky vonkajšieho rohu

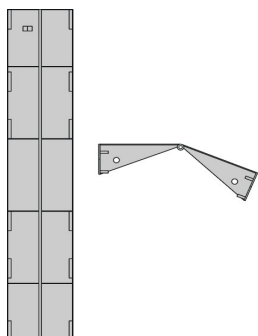
hliníkové



šírka	výška	hmotnosť	plocha	kat. č.
100/100	3000	15,70		402668
100/100	2750	14,56		402666
100/100	1500	8,80		402664
100/100	900	4,97		402662

prestavitel'né vnútorné rohy

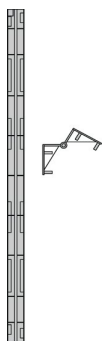
celoplechový, lakovaný, pre rohy v rozmedzí 60° - 150°



šírka	výška	hmotnosť	plocha	kat. č.
250/250	3000	74,50	1,50	106418
250/250	2750	65,80	1,38	106416
250/250	1500	44,80	0,75	106415
250/250	900	26,50	0,45	106413

prestavitel'né vonkajšie rohy

celoplechový, lakovaný, pre rohy v rozmedzí 45° - 225°



šírka	výška	hmotnosť	plocha	kat. č.
64/64	3000	44,40	0,38	106423
64/64	2750	42,90	0,35	106421
64/64	1500	24,70	0,19	106420
64/64	900	15,20	0,11	106419

dĺžkové vyrovnania

vyrovnávacie panely

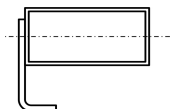
celoplechový, lakovaný, pre vyrovnania od 60 do 280 mm



šírka	výška	hmotnosť	plocha	kat. č.
300	3000	43,00	0,90	106428
300	2750	39,30	0,83	106426
300	1500	21,50	0,45	106425
300	900	13,00	0,27	106424

výplňové kusy

celoplechový, lakovaný, pre vyrovnania = 50 mm



šírka	výška	hmotnosť	plocha	kat. č.
50	3000	22,40	0,15	106433
50	2750	19,20	0,14	106431
50	1500	10,60	0,08	106430
50	900	7,50	0,05	106429

špeciálne príslušenstvo pre debnenie kruhových nádrží

spínacie lišty vnútorné

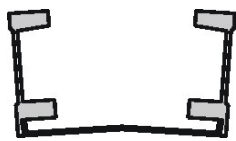
vkladá sa medzi vnútorné panely debnenia kruhovej nádrže debnenej polygonálne



šírka	výška	hmotnosť	plocha	kat. č.
180	3000	17,50	0,48	106480
180	2750	16,00	0,44	106478
180	1500	8,80	0,24	106474
180	900	5,20	0,14	106470

spínacie lišty vonkajšie

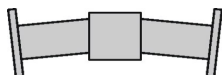
vkladá sa medzi vonkajšie panely debnenia kruhovej nádrže debnenej polygonálne



šírka	výška	hmotnosť	plocha	kat. č.
160	3000	34,40	0,48	106492
160	2750	31,60	0,48	106490
16	1500	17,20	0,48	106486
160	900	9,90	0,48	106482

spínacia platňa

podkladá sa pod spínacie matice na spínacie lišty zvonku aj znútra (pri polygonálnom debnení nádrží)

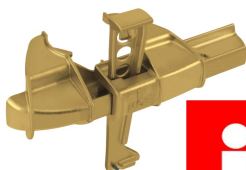


šírka	hmotnosť	plocha	kat. č.
269	2,20		402550

spojovacie prvky

zámka Alulock

pozinkovaná, slúži na spojenie panelov aj s vyrovnaním do 100 mm



product
design
award

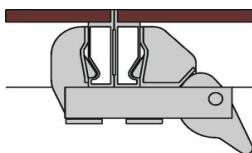
2007

hmotnosť	plocha	kat. č.
3,40		402512

Medzinárodné fórum pre dizajn v Hannoveri udelilo výrobku prestížnu cenu Product design award 2007, ktorá zohľadňuje kritériá ako kvalitu stvárnenia, spracovanie, výber materiálu, stupeň inovácie, vplyv na životné prostredie, funkčnosť, ergonómia, bezpečnosť... Firma NOE je zatiaľ jedinou firmou v obore s týmto ocenením.

klinové svorky, zveráky

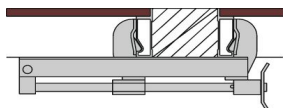
pozinkovaná, slúži na tesné spojenie panelov, **staršie typy**



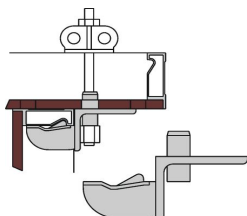
hmotnosť	plocha	kat. č.
1,70		402510
1,90		106440

prestavitelná klinová svorka

pozinkovaná, slúži na spojenie panelov s vyrovnaním do 250 mm, **starší typ**



hmotnosť	plocha	kat. č.
4,53		106445



upínací drapák pre panely vonkajšieho rohu

pozinkovaný, k nemu sú potrebné: spojovacia skrutka Schwupp (135019) a matica Sprint (680580)

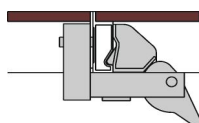
hmotnosť	plocha	kat. č.
1,76		402530

spojovacia skrutka Schwupp dí. 250

pozinkovaná, potrebná spolu s krídlovou maticou (691700) alebo s maticou Sprint (680580) k spojovaciemu drapáku

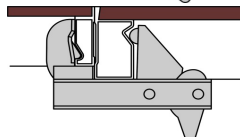
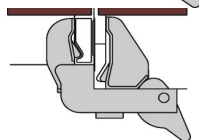


dĺžka	priemer	hmotnosť	plocha	kat. č.
250	15	0,60		135019



adaptérový klinový zverák

slúži na spojenie panelov debnenia *alu L* s panelmi debnenia iných systémov


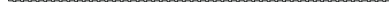


	hmotnosť	plocha	kat. č.
<i>alu L</i> + SL 2000	1,73		402522
<i>alu L</i> + ALU 2000	1,91		402524
<i>alu L</i> + NOEtop	4,30		402526

spínanie

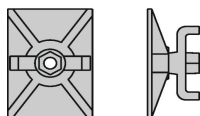
spínacie tyče Schwupp priemeru 15 mm

priemer 15 mm, únosnosť v ťahu 91 kN, dodáva sa čierna alebo pozinkovaná v dĺžkach do 6 m

	dĺžka	priemer	hmotnosť	plocha	kat. č.
	750	15	1,07		760750
	1000	15	1,43		761000
	1250	15	1,78		761250
	1500	15	2,12		761500

krídlová matica Schwupp s podložkou 140/100

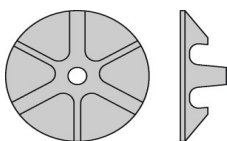
pozinkovaná, používa sa spolu so spínacou tyčou Schwupp



šírka	výška	hmotnosť	plocha	kat. č.
140	100	1,20		691700

tanierová matica Schwupp priemeru 130 mm

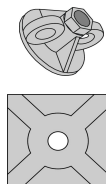
pozinkovaná, používa sa spolu so spínacou tyčou Schwupp, alternatíva ku krídlovej matici Schwupp



priemer	hmotnosť	plocha	kat. č.
130	0,85		680590

matica Sprint s podložkou 120/120

pozinkované, používajú sa spolu so spínacou tyčou Schwupp, alternatíva ku krídlovej matici Schwupp, na spínanie sa musia použiť spolu!



priemer	rozmer	hmotnosť	plocha	kat. č.
80		0,69		680580
	120x120	1,08		691400

vyrovnávacía traverza

pozinkovaná, podkladá sa pod spínacie matice pri spínaniach cez vyrovnanie



šírka	výška	hmotnosť	plocha	kat. č.
410	100	9,60		135109

vyrovnávací U-nosník

celoplechový, lakovaný, pre vyrovnávací panel alebo drevené vyrovnania



šírka	výška	hmotnosť	plocha	kat. č.
875	100	5,90		113800

vyrovnávací nosník dl. 1000

oceľový, pozinkovaný, pre vyrovnávací panel alebo drevené vyrovnania, debnenie čela, vystuženie atď; "x" je vzdialenosť medzi dvojicou U-nosníkov



šírka	výška	hmotnosť	"x"	kat. č.
1000	65	15,89	20	135209
1000	65	14,60	35	135208

[mm]

ochranná rúrka 22/26

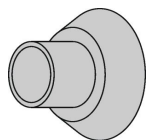
PVC, slúži na ochranu spínacích tyčí - ostáva zabetónovaná



dĺžka	priemer	hmotnosť	plocha	kat. č.
2000	22/26	0,46		403620
4000	22/26	0,93		403621

oporný kónus pre ochrannú rúrku

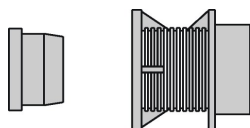
PVC, slúži na ochranu odebňovacieho plášťa v okolí spínania, pri jeho použití sa ochranná rúrka reže o 20 mm kratšia ako je hrúbka betónovanej steny, ostáva zabudovaná



	dĺžka	hmotnosť	plocha	kat. č.
	10	0,01		694900

OPTI systém - vodotesné spínanie pre rúrky ø 22

pozostáva s OPTI kónusu, ktorý sa nasadí na ochrannú rúrku, po betonáži sa do neho zarázi OPTI zátka (bez lepenia), pri jeho použití sa ochranná rúrka reže o 50 mm kratšia ako je hrúbka betónovanej steny, ostávajú zabudované

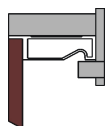


	dĺžka	hmotnosť	plocha	kat. č.
kónus	25	0,01		403623
zátka		0,00		403625

špeciálne príslušenstvo pre spínanie základových pásov

spínací drapák

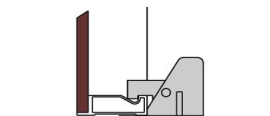
slúži na vedenie spínacích tyčí ponad panely nezávisle na rastrí spínacích otvorov



	hmotnosť	plocha	kat. č.
	0,80		402540

základová svorka

slúži na uchytenie ocelevej pásky dole na paneloch nezávisle na rastrí spínacích otvorov



	hmotnosť	plocha	kat. č.
	1,14		402500

spínacia oceľová páska

slúži na dolné spínanie pri zákl. pásoch, únosnosť 16 kN, dĺžka = hrúbka pásu + 350 mm



	dĺžka	hmotnosť	plocha	kat. č.
bm	1	0,57		108029

pojzd a strihač pre spínaciu oceľovú pásku

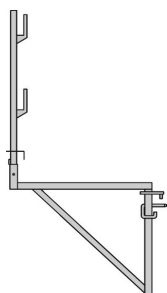
umožňuje jednoduché, rýchle a presné strihanie spínacej pásky, komfortný transport



	hmotnosť	plocha	kat. č.
	21,80		108030

lešeňová konzola

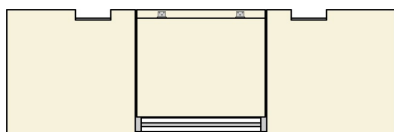
pozinkovaná, vešia sa na debnenie, s rezivom vytvorí lávku pre obsluhu, rezivo je dodávka stavby, vzájomné rozostupy konzol smú byť najviac 1.800 mm, podlaha musí byť zhotovená z fošien podľa údajov v "Návode na používanie" (www.isd-noe.sk)!



šírka	výška	hmotnosť	plocha	kat. č.
750		12,40		552208

pracovná plošina s prielezným otvorom

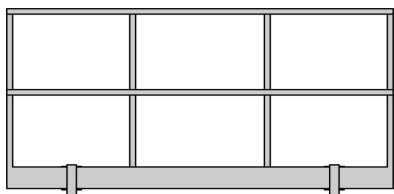
ukladá sa na dve lešeňové konzoly, s rezivom, pozinkovaná



šírka	dĺžka	hmotnosť	plocha	kat. č.
690	1980	15,10		402710

zábradlie pre pracovnú plošinu s prielezom

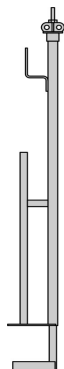
používa sa spolu s prac. plošinou s prielezným otvorom, nasúva sa na lešeňové konzoly, pozinkovaná



výška	dĺžka	hmotnosť	plocha	kat. č.
1000	1980	9,96		402712

zábradlová svorka so závitovou tyčou Schwupp

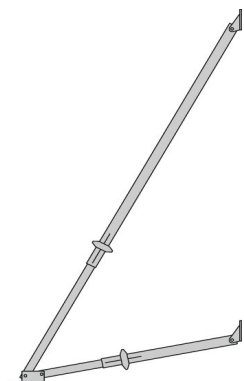
používa sa na vytvorenie zábradlia kdekoľvek na stavbe, resp. na pracovnom lešení



šírka	výška	hmotnosť	plocha	kat. č.
	1350	11,80		900052

stabilizačná vzpera

pozinkovaná, slúži na stabilizáciu debnenia, pripevňujú sa na rebrá panelov pomocou skrutiek s kladivovou hlavou s úchytkou (319331 - 2 ks)

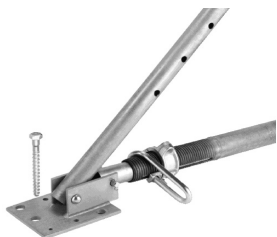


dĺžka	hmotnosť	plocha	kat. č.
1800-3200	18,00		697020
2100-3650	23,00		697021
2770-5000	41,60		697022

kotevná skrutka MMS M 14x130 pre stabilizačnú vzperu



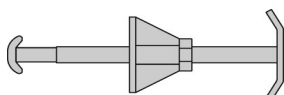
slúži na kotvenie stabilizačných vzpier do betónu, priemer vrtu 12 mm, min. hĺbka vrtu 130 mm, max. zverná dĺžka 35 mm, prípustné ťahové zaťaženie (pre neporušený betón) je 12,3 kN (DIBt-Zulassung Nr. Z-21,1-1503)



dĺžka	priemer	hmotnosť	kat. č.
130	14	3,30	313150

skrutka s kladivovou hlavou s uchytením

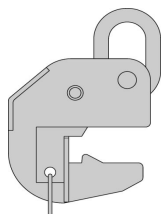
oceľ, pozinkovaná, slúži na prichytenie príslušenstva na rebrá panelov



	dĺžka	zv. dĺž.	hmotnosť	plocha	kat. č.
	200	125	1,09		319331
	280	205	1,21		319321
nový typ	200	125	1,05		319338
nový typ	280	205	1,15		319339

žeriavový hák

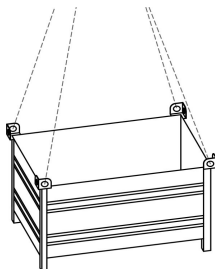
pozinkovaný, nosnosť 10 kN



hmotnosť	plocha	kat. č.
3,84		402620

transportná paleta NOEbox

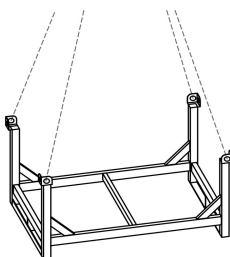
uzavretý celoplechový kontajner, pozinkovaný, nosnosť 20 kN



šírka	dĺžka	hmotnosť	plocha	kat. č.
780	1180	87,00		697598

transportná paleta NOE pre stojky

otvorený kontajner pre stabilizačné vzpery, pozinkovaný, nosnosť 16,5 kN



hmotnosť	plocha	kat. č.
67,00		697599

zátky do spínacích otvorov v preglejke priemeru 22 mm

šedá, PVC



priemer	hmotnosť	plocha	kat. č.
25 (hlavička)	0,00		693500

zátky do panelov vonkajších rohov priemeru 28 mm

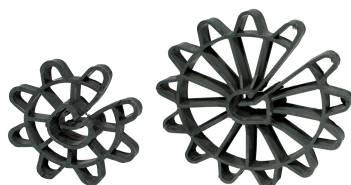
okrová, PVC



priemer	hmotnosť	plocha	kat. č.
32 (hlavička)	0,00		693408

dištančné prvky pre krytie výstuže v stenách

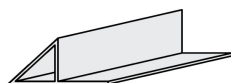
používajú sa na zabezpečenie predpísaného krytia výstuže v stenách, približná spotreba - priemer výstuže do 8 mm - cca 4 ks/m², rozostupy cca 700 mm; priemer výstuže od 10 mm - cca 2 ks/m², rozostupy cca 1000 mm; ostáva zabudovaná v stene; materiál - plast



krytie	hmotnosť	kat. č.
15	0,00	403540
20	0,00	403541
25	0,01	403542
30	0,01	403543
35	0,02	403544
40	0,02	403545
50	0,02	403546

trojhranné lišty

používajú sa na skosenie 90° hrán pilierov a stien, viackrát použiteľná, materiál - plast



dĺžka	odvesny	hmotnosť	kat. č.
2500	10/10	0,28	403605
2500	15/15	0,33	403606
2500	20/20	0,53	403607

tesárske montážne kladivo

univerzálne tesárske kladivo, materiál - oceľ a plast



dĺžka	hmotnosť	kat. č.
315	0,90	395000

oddebňovací olej

ekologický olej Separén na ošetrovanie oddebňovacích plôch pred betonážou, spotreba cca 3 L na 100 m²



	objem	kat. č.
Separén ŠPECIÁL	5 L	403668
	10 L	403669
	20 L	403670
Separén PROFI (plne prirodzene odbúrateľný oddebňovací olej, vyrobený na báze prírodných olejov)	5 L	403672
	10 L	403673
	20 L	403674

Odborná pomoc:

ISD-NOE, s. r. o.; Lieskovská cesta 10/A, 821 06 Bratislava

tel: 02 2086 1561, ..62, ..63;
45 24 72 67, 45 24 70 73

fax: 02 2086 1560 (predvoľba 02 sa musí používať aj v Bratislave)

e-mail: info@isd-noe.sk

www.isd-noe.sk

